

Dom jednorodzinny z poddaszem użytkowym
5 pokoi, 1 kuchnia, 1 łazienka, spiżarka, toaleta,
kotłownia, pralnia, garderoby, antresola, garaż

powierzchnia domu: 159,83 m²
(bez kotłowni, garażu)

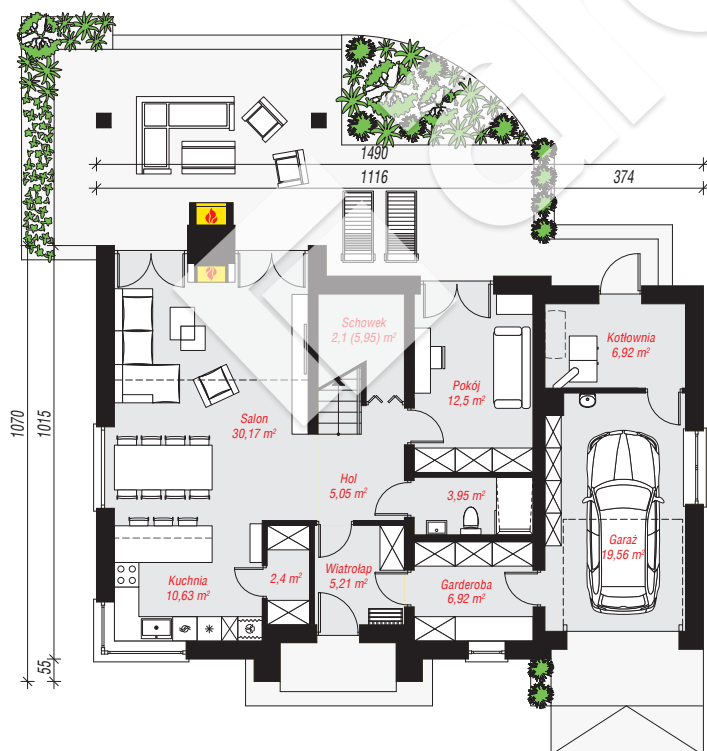
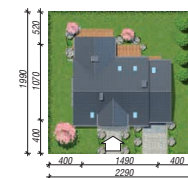
powierzchnia garażu: 19,56 m²
powierzchnia kotłowni: 6,92 m²

powierzchnia zabudowy: 146,39 m²
powierzchnia podłóg: 209,56 m²
kubatura: 936,01 m³
wysokość budynku: 8,34 m
powierzchnia dachu: 279,60 m²

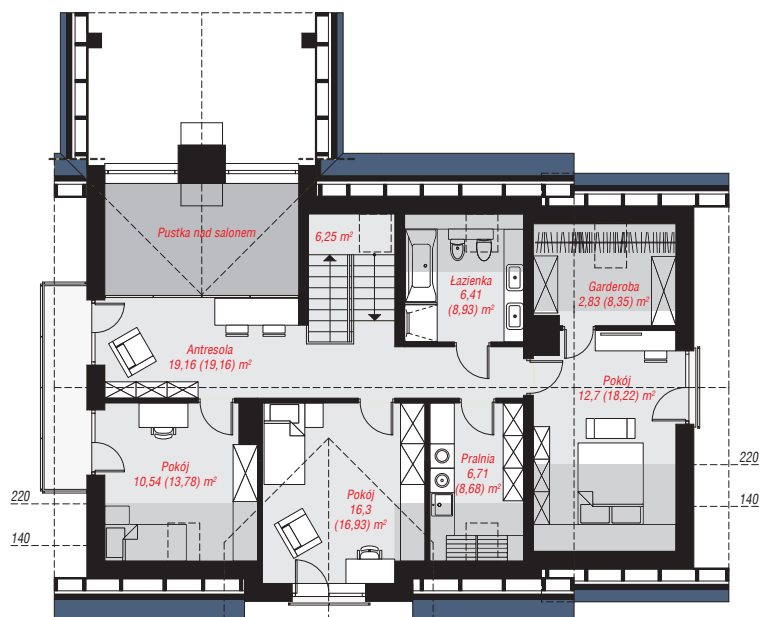
min. wymiary działki: 19,90 x 22,90 m
po adaptacji*: 21,90 x 18,70 m
(Szerokość: likwidacja okien w elewacji bocznej,
doprojektowanie okien dachowych w pokoju nad garażem;
długość: zmniejszenie zadaszenia tarasu.)

Technologia i konstrukcja

ściany: bloczek z betonu komórkowego H+H 24 cm,
styropian Termo Organika 20 cm, tynk; **strop:** płyta
żelbetowa; **ścianka kolankowa:** 110 cm; **dach:**
dwuspadowy, nachylenie 38 st., więźba drewniana,
dachówka ceramiczna, okno dachowe 4; **kocioł:** na
paliwo stałe + alternatywnie gazowy



PARTER: 105,41 (109,26) m²



PODDASZE: 80,90 (100,30) m²



Do projektu możesz wprowadzić zmiany,
na które wyrazimy bezpłatną zgodę.

Zobacz dostępne wersje projektu,
wizualizacje wnętrz i zdjęcia z realizacji
na www.archon.pl