

Dom pod sofą 3

PEŁNOBRANŻOWE ODBICIE LUSTRZANE

Dom jednorodzinny z poddaszem użytkowym
6 pokoi, 1 kuchnia, 2 łazienki, spiżarka, jadalnia,
kotłownia, pralnia, garderoby, antresola

powierzchnia domu: 196,73 m²
(bez kotłowni)

powierzchnia kotłowni: 5,59 m²

powierzchnia zabudowy: 149,97 m²

powierzchnia podłóg: 214,82 m²

kubatura: 1 022,42 m³

wysokość budynku: 8,61 m

powierzchnia dachu: 272,80 m²

min. wymiary działki: 21,30 x 22,30 m

po adaptacji*: 21,30 x 19,70 m

(Szerokość: likwidacja okien w ścianie bocznej (w obu łazienkach); długość: skrócenie zadaszenia tarasu.)

Technologia i konstrukcja

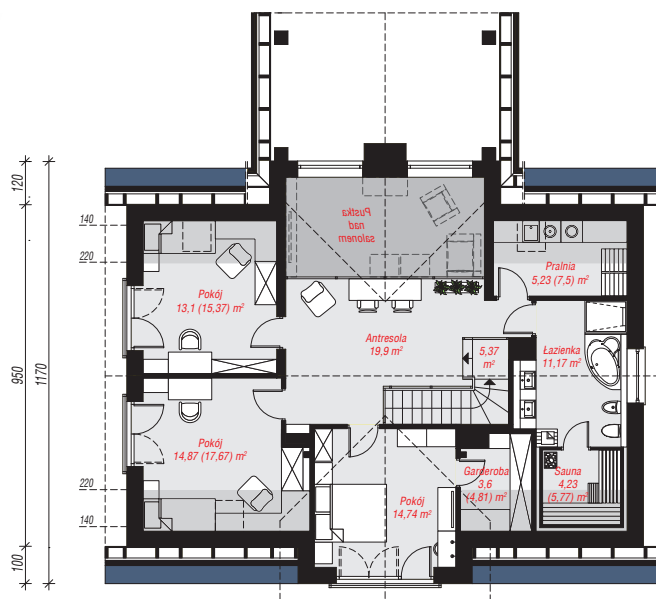
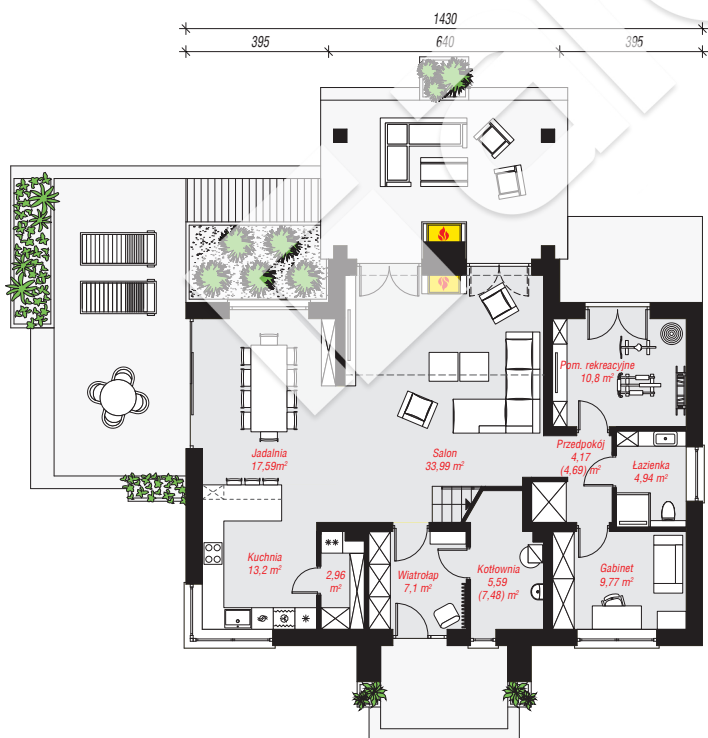
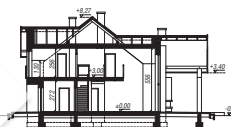
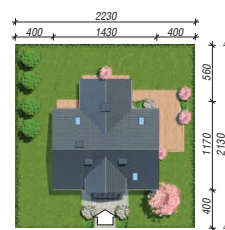
ściany: pustak ceramiczny Porotherm 25 cm, styropian

Termo Organika 20 cm, tynk; **strop:** płyta żelbetowa;

ścianka kolankowa: 130 cm; **dach:** dwuspadowy,

nachylenie 38 st., więźba drewniana, dachówka

ceramiczna, okno dachowe 3; **kocioł:** gazowy



PARTER: 110,11 (112,52) m²

PODDASZE: 92,21 (102,30) m²



Do projektu możesz wprowadzić zmiany,
na które wyrazimy bezpłatną zgodę.

Zobacz dostępne wersje projektu,
wizualizacje wnętrz i zdjęcia z realizacji
na www.archon.pl