

Dom w miodunkach (N)

Dom jednorodzinny z poddaszem użytkowym
6 pokoi, 1 kuchnia, 2 łazienki, kotłownia,
pomieszczenie gospodarcze

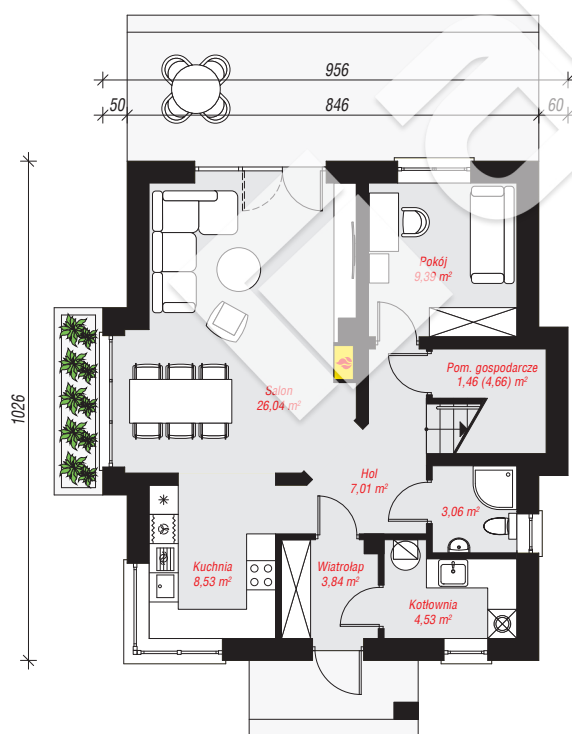
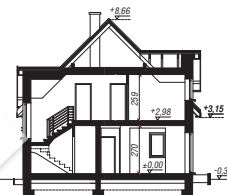
powierzchnia domu: 119,29 m²
(bez kotłowni)

powierzchnia kotłowni: 4,53 m²
powierzchnia zabudowy: 91,89 m²
powierzchnia podłóg: 134,72 m²
kubatura: 632,36 m³
wysokość budynku: 8,98 m
powierzchnia dachu: 170,70 m²

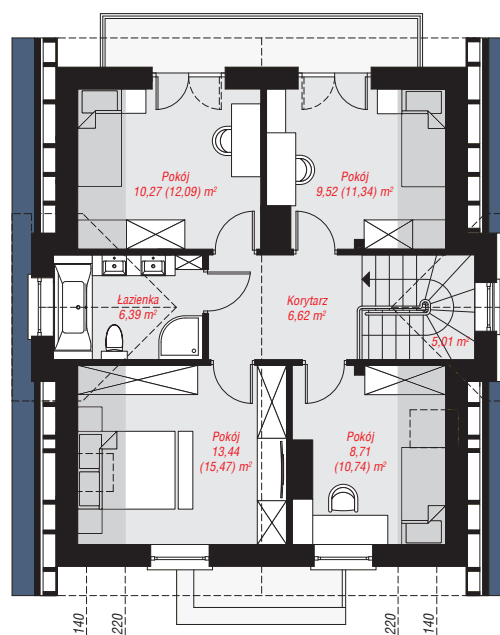
min. wymiary działki: 18,26 x 17,56 m
po adaptacji*: 16,06 x 18,26 m
(Likwidacja wykusza w salonie, likwidacja lukarny w
łazience, likwidacja okna na klatce schodowej, łazience na
parterze i dachowego w pokoju na poddaszu.)

Technologia i konstrukcja

ściany: pustak ceramiczny Porotherm 25 cm, styropian Termo Organika 20 cm, tynk; **strop:** płyta żelbetowa;
ścianka kolankowa: 122 cm; **dach:** dwuspadowy,
nachylenie 45 st., więźba drewniana, dachówka
ceramiczna, okno dachowe 3; **kocioł:** gazowy



PARTER: 63,86 (67,06) m²



PODDASZE: 59,96 (67,66) m²



Do projektu możesz wprowadzić zmiany,
na które wyrazimy bezpłatną zgodę.

Zobacz dostępne wersje projektu,
wizualizacje wnętrz i zdjęcia z realizacji
na www.archon.pl