

Dom przy plantach 11

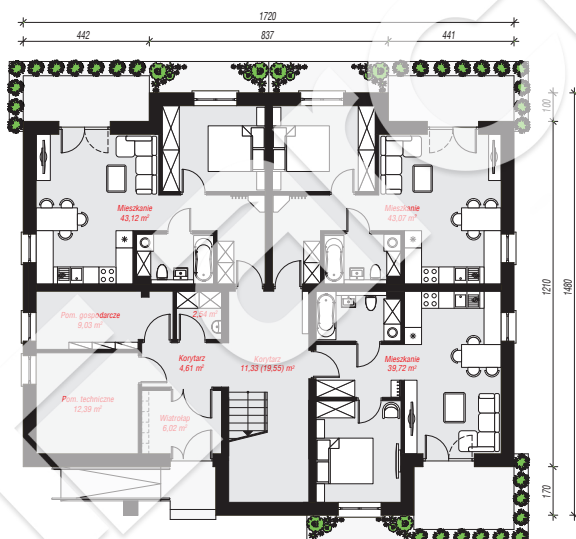
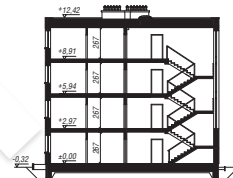
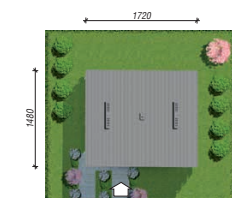
Budynek wielorodzinny piętrowy

powierzchnia netto: 720,79 m²

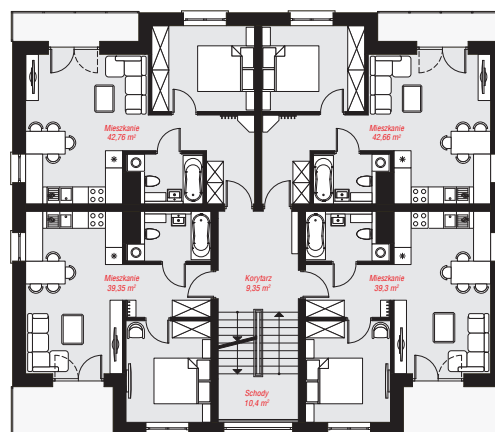
powierzchnia zabudowy: 235,07 m²
powierzchnia podłóg: 729,01 m²
kubatura: 3 077,66 m³
wysokość budynku: 12,74 m
powierzchnia dachu: 254,72 m²

Technologia i konstrukcja

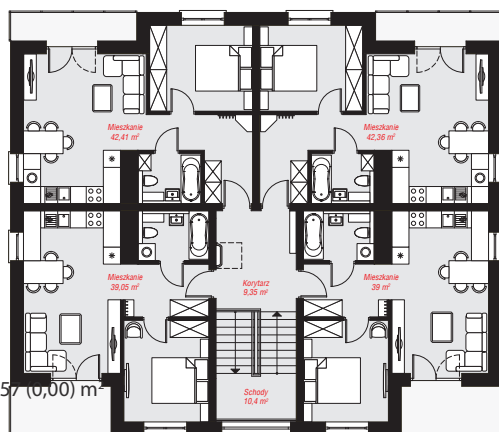
ściany: pustak ceramiczny Porotherm 25 cm, styropian Termo Organika 20 cm, tynk; **strop:** płyta żelbetowa;
dach: płaski, papa termozgrzewalna, okno dachowe 3;
kocioł: przyłączenie do sieci ciepłowniczej



PARTER: 171,83 (180,05) m²



PIĘTRO: 183,82 (0,00) m²



PIĘTRO 3: 182,57 (0,00) m²



Do projektu możesz wprowadzić zmiany, na które wyrazimy bezpłatną zgodę.

Zobacz dostępne wersje projektu, wizualizacje wnętrz i zdjęcia z realizacji na www.archon.pl