

# Dom w klematisach 12 (B) ver.3

Dom do zabudowy bliźniaczej z poddaszem użytkowym  
5 pokoi, 1 kuchnia, 2 łazienki, garaż

**powierzchnia domu:** 117,95 m<sup>2</sup>  
(bez garażu)

**powierzchnia garażu:** 17,60 m<sup>2</sup>

powierzchnia zabudowy: 95,13 m<sup>2</sup>

powierzchnia podłóg: 140,92 m<sup>2</sup>

kubatura: 663,93 m<sup>3</sup>

wysokość budynku: 8,86 m

powierzchnia dachu: 143,80 m<sup>2</sup>

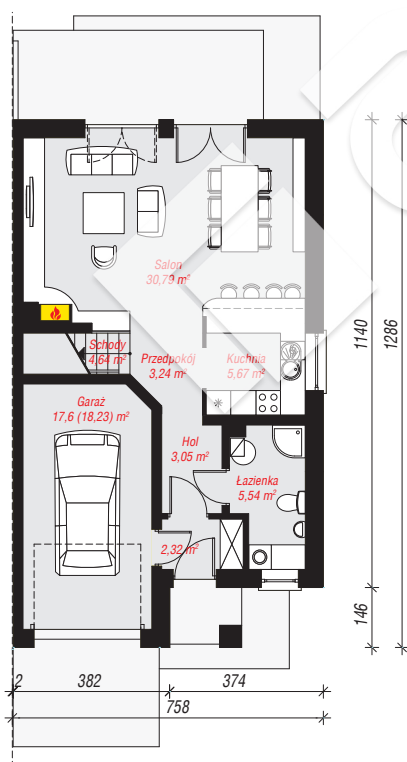
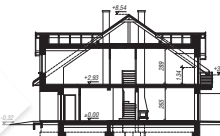
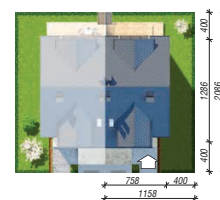
min. wymiary działki: 20,86 x 11,58 m

po adaptacji\*: 10,58 x 20,86 m

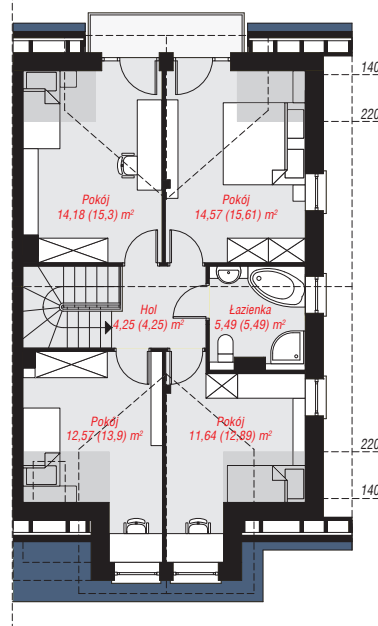
(Likwidacja okien w ścianie bocznej.)

## Technologia i konstrukcja

**ściany:** bloczek z betonu komórkowego H+H 24 cm, styropian Termo Organika 20 cm, tynk; **strop:** płyta żelbetowa; **ścianka kolankowa:** 134 cm; **dach:** dwuspadowy, nachylenie 35 st., więźba drewniana, dachówka ceramiczna, okno dachowe 4; **kocioł:** gazowy



**PARTER:** 72,85 (73,48) m<sup>2</sup>



**PODDASZE:** 62,70 (67,44) m<sup>2</sup>



Do projektu możesz wprowadzić zmiany, na które wyrazimy bezpłatną zgodę.

Zobacz dostępne wersje projektu, wizualizacje wnętrz i zdjęcia z realizacji na [www.archon.pl](http://www.archon.pl)