

Dom w miodunkach (N)

PEŁNOBRANŻOWE ODBICIE LUSTRZANE

Dom jednorodzinny z poddaszem użytkowym
6 pokoi, 1 kuchnia, 2 łazienki, kotłownia,
pomieszczenie gospodarcze

powierzchnia domu: 119,29 m²
(bez kotłowni)

powierzchnia kotłowni: 4,53 m²

powierzchnia zabudowy: 91,89 m²

powierzchnia podłóg: 134,72 m²

kubatura: 632,36 m³

wysokość budynku: 8,98 m

powierzchnia dachu: 170,70 m²

min. wymiary działki: 18,26 x 17,56 m

po adaptacji*: 16,06 x 18,26 m

(Likwidacja wykusza w salonie, likwidacja lukarny w łazience, likwidacja okna na klatkę schodowej, łazience na parterze i dachowego w pokoju na poddaszu.)

Technologia i konstrukcja

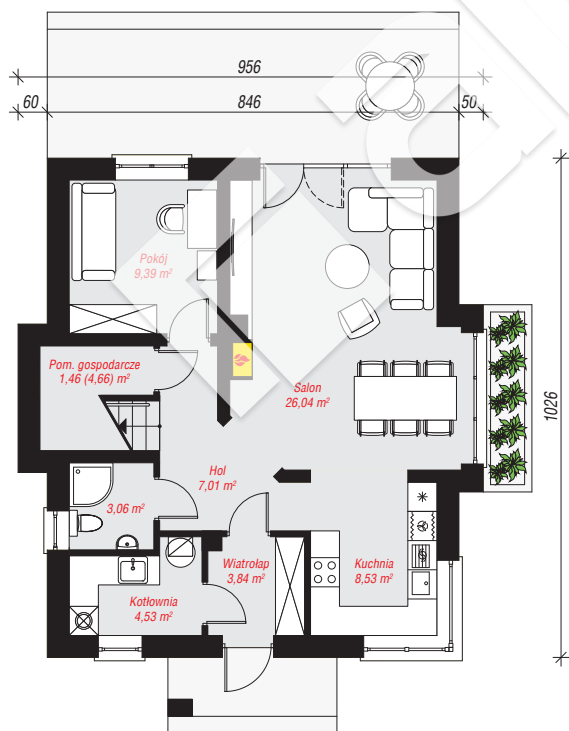
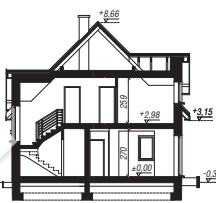
ściany: pustak ceramiczny Porotherm 25 cm, styropian

Termo Organika 20 cm, tynk; **strop:** płyta żelbetowa;

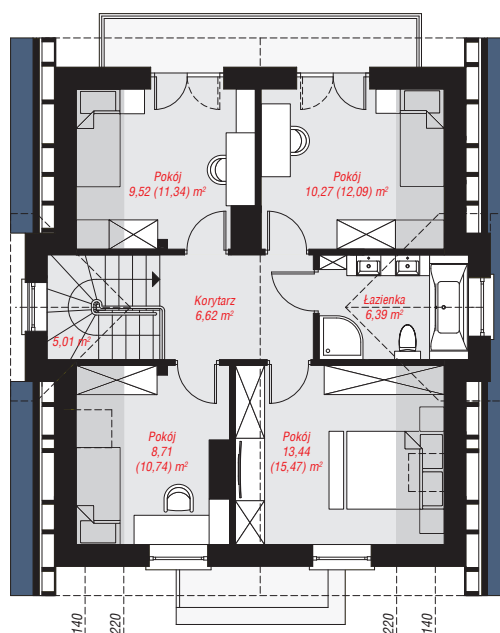
ścianka kolankowa: 122 cm; **dach:** dwuspadowy,

nachylenie 45 st., więźba drewniana, dachówka

ceramiczna, okno dachowe 3; **kocioł:** gazowy



PARTER: 63,86 (67,06) m²



PODDASZE: 59,96 (67,66) m²



Do projektu możesz wprowadzić zmiany,
na które wyrazimy bezpłatną zgodę.

Zobacz dostępne wersje projektu,
wizualizacje wnętrza i zdjęcia z realizacji
na www.archon.pl