

Dom w orliczkach (G2N)

PEŁNOBRANŻOWE ODBICIE LUSTRZANE

Dom jednorodzinny z poddaszem użytkowym
6 pokoi, 1 kuchnia, 2 łazienki, spiżarka, kotłownia,
pralnia, garderoby, garaż

powierzchnia domu: 152,79 m²
(bez kotłowni, garażu)

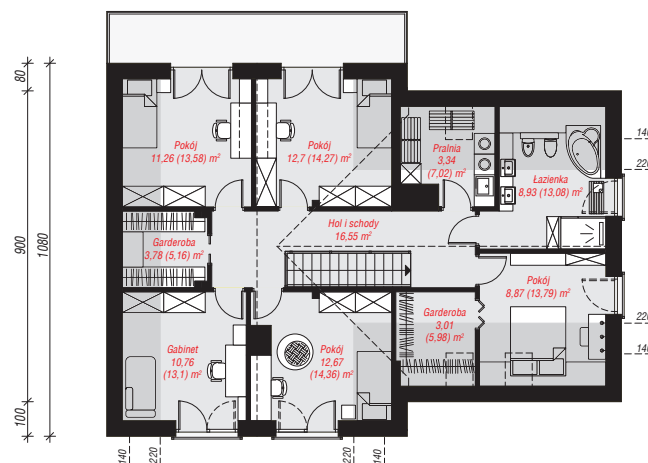
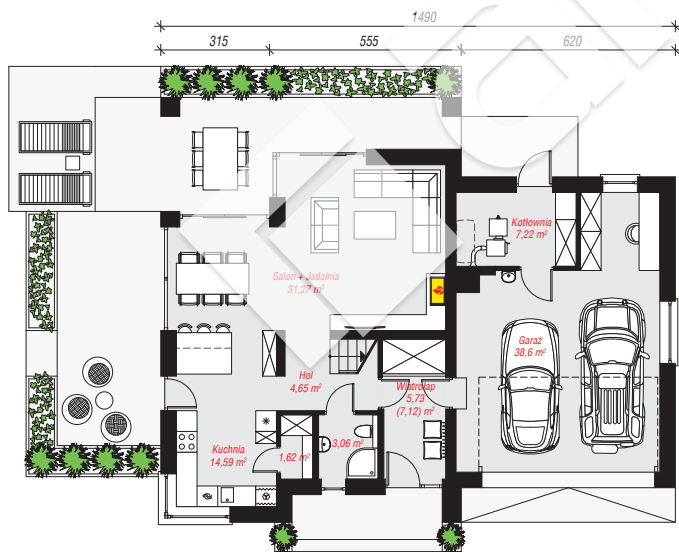
powierzchnia garażu: 38,60 m²
powierzchnia kotłowni: 7,22 m²

powierzchnia zabudowy: 150,79 m²
powierzchnia podłóg: 225,02 m²
kubatura: 1 006,79 m³
wysokość budynku: 8,65 m
powierzchnia dachu: 201,50 m²

min. wymiary działki: 18,80 x 22,90 m
po adaptacji*: 20,90 x 18,80 m
(Likwidacja okien na elewacjach bocznych,
doprojektowanie okien dachowych, przeprojektowanie
okna w kuchni.)

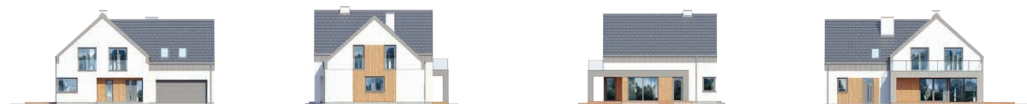
Technologia i konstrukcja

ściany: pustak ceramiczny Porotherm 25 cm, styropian Termo Organika 20 cm, tynk; **strop:** płyta żelbetowa;
ścianka kolankowa: 121 cm; **dach:** dwuspadowy,
nachylenie 42 st., więźba drewniana, dachówka
ceramiczna, okno dachowe 3; **kocioł:** na paliwo stałe +
alternatywnie gazowy



PARTER: 106,74 (108,13) m²

PODDASZE: 91,87 (116,89) m²



Do projektu możesz wprowadzić zmiany,
na które wyrazimy bezpłatną zgodę.

Zobacz dostępne wersje projektu,
wizualizacje wnętrz i zdjęcia z realizacji
na www.archon.pl