

# Dom w srebrzykach 3 (R2T)

Dom dwurodzinny (jednorodzinny dwulokalowy) z poddaszem użytkowym  
10 pokoi, 2 kuchnie, 6 łazienek, spiżarka, kotłownia, pralnia, garderoby

**powierzchnia domu:** 312,38 m<sup>2</sup>  
(bez kotłowni)

**powierzchnia kotłowni:** 9,14 m<sup>2</sup>

**powierzchnia zabudowy:** 231,42 m<sup>2</sup>

**powierzchnia podłóg:** 349,68 m<sup>2</sup>

**kubatura:** 1 606,24 m<sup>3</sup>

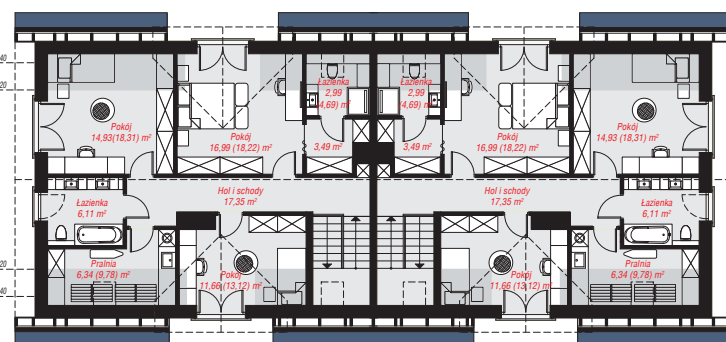
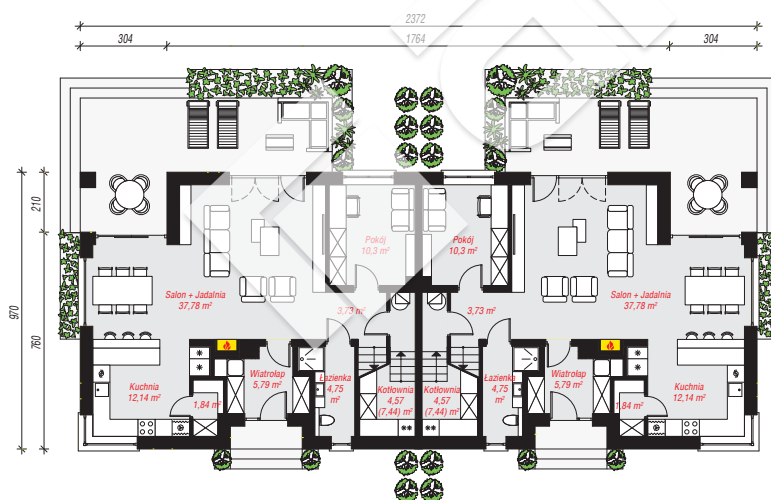
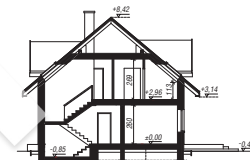
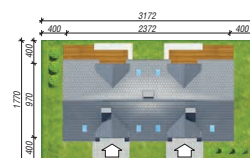
**wysokość budynku:** 8,89 m

**powierzchnia dachu:** 380,86 m<sup>2</sup>

**min. wymiary działki:** 17,70 x 31,72 m

## Technologia i konstrukcja

**ściany:** bloczek z betonu komórkowego H+H 24 cm, styropian Termo Organika 20 cm, tynk; **strop:** gęstożebrowy Teriva; **ścianka kolankowa:** 113 cm; **dach:** dwuspadowy, nachylenie 40 st., więźba drewniana, dachówka ceramiczna; **kocioł:** gazowy



**PARTER:** 161,80 (167,54) m<sup>2</sup>

**PODDASZE:** 159,72 (182,14) m<sup>2</sup>



Do projektu możesz wprowadzić zmiany, na które wyrazimy bezpłatną zgodę.

Zobacz dostępne wersje projektu, wizualizacje wnętrz i zdjęcia z realizacji na [www.archon.pl](http://www.archon.pl)