

Dom w jabłonkach 4 (GT)

PEŁNOBRANŻOWE ODBICIE LUSTRZANE

Dom jednorodzinny z poddaszem użytkowym
5 pokoi, 1 kuchnia, 2 łazienki, spiżarka, kotłownia,
garderoby, pomieszczenie gospodarcze, garaż

powierzchnia domu: 133,62 m²
(bez kotłowni, garażu)

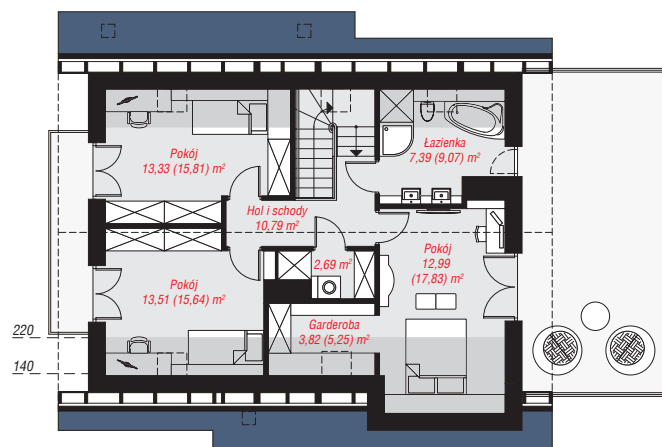
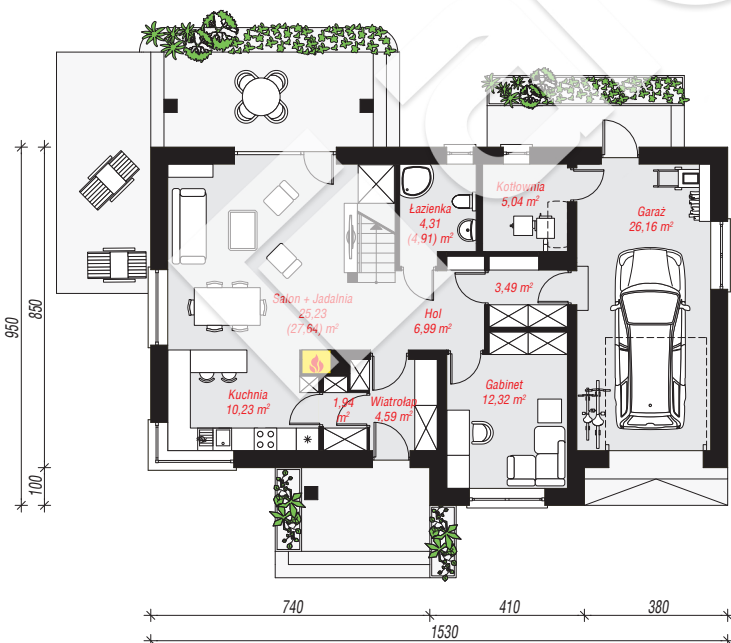
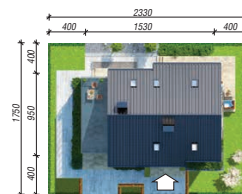
powierzchnia garażu: 26,16 m²
powierzchnia kotłowni: 5,04 m²

powierzchnia zabudowy: 135,14 m²
powierzchnia podłóg: 180,39 m²
kubatura: 834,34 m³
wysokość budynku: 8,60 m
powierzchnia dachu: 192,10 m²

min. wymiary działki: 17,50 x 23,30 m
po adaptacji*: 22,30 x 16,50 m
(Likwidacja okna w garażu. Wyrównanie ściany pokoju na parterze z pozostałą częścią elewacji frontowej.)

Technologia i konstrukcja

ściany: pustak ceramiczny Porotherm 25 cm, styropian Termo Organika 20 cm, tynk; **strop:** gęstożebrowy Teriva; **ścianka kolankowa:** 135 cm; **dach:** dwuspadowy, nachylenie 40 st., więźba drewniana, dachówka ceramiczna, okno dachowe 3; **kocioł:** na paliwo stałe + alternatywnie gazowy



PARTER: 100,30 (103,31) m²

PODDASZE: 64,52 (77,08) m²



Do projektu możesz wprowadzić zmiany,
na które wyrazimy bezpłatną zgodę.

Zobacz dostępne wersje projektu,
wizualizacje wnętrz i zdjęcia z realizacji
na www.archon.pl