

# Dom w śliwach 2 (G2P)

Dom jednorodzinny z poddaszem użytkowym  
5 pokoi, 1 kuchnia, 2 łazienki, spiżarka, kotłownia,  
pralnia, garderoby, pomieszczenie gospodarcze,  
garaż, piwnica, strych

**powierzchnia domu:** 144,87 m<sup>2</sup>  
(bez garażu, strychu, piwnic)

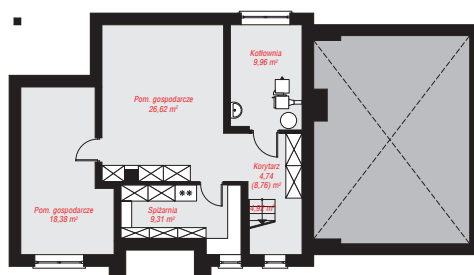
**powierzchnia garażu:** 43,83 m<sup>2</sup>  
**powierzchnia piwnic:** 73,93 m<sup>2</sup>  
**powierzchnia strychu:** 9,07 m<sup>2</sup>

**powierzchnia zabudowy:** 162,54 m<sup>2</sup>  
**powierzchnia podłóg:** 315,23 m<sup>2</sup>  
**kubatura:** 1 246,90 m<sup>3</sup>  
**wysokość budynku:** 8,67 m  
**powierzchnia dachu:** 282,10 m<sup>2</sup>

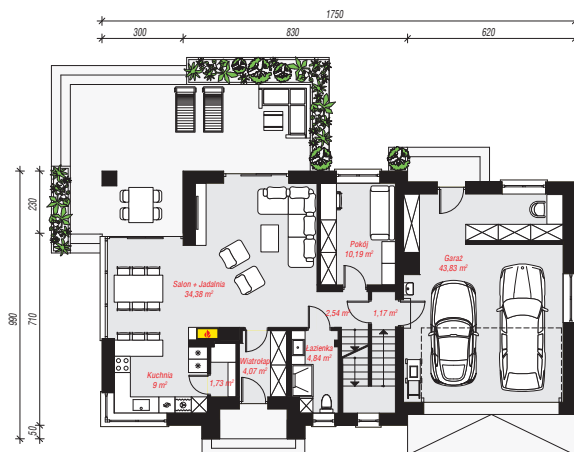
**min. wymiary działki:** 17,90 x 25,50 m  
**po adaptacji\*:** 24,50 x 17,90 m  
(Likwidacja okna w ścianie bocznej garażu)

## Technologia i konstrukcja

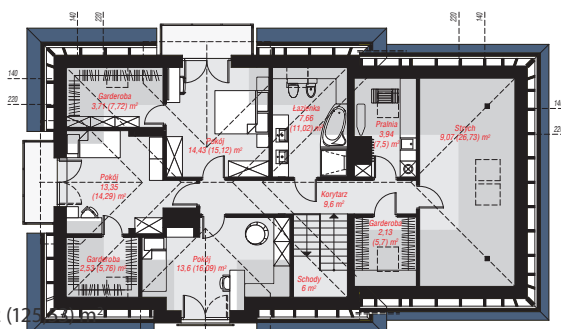
**ściany:** pustak ceramiczny Porotherm 25 cm, styropian Termo Organika 20 cm, tynk; **strop:** płyta żelbetowa;  
**ścianka kolankowa:** 105 cm; **dach:** czterospadowy, nachylenie 40 st., więźba drewniana, dachówka ceramiczna, okno dachowe 3; **kocioł:** na paliwo stałe + alternatywnie gazowy



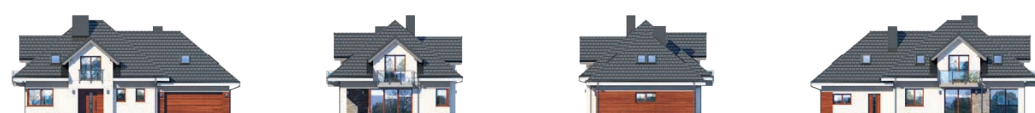
**PIWNICA:** 73,93 (77,95) m<sup>2</sup>



**PARTER:** 111,75 (0,00) m<sup>2</sup>



**PODDASZE:** 86,02 (12,00) m<sup>2</sup>



Do projektu możesz wprowadzić zmiany,  
na które wyrazimy bezpłatną zgodę.

Zobacz dostępne wersje projektu,  
wizualizacje wnętrz i zdjęcia z realizacji  
na [www.archon.pl](http://www.archon.pl)