

Dom w śliwach 2 (G2P)

PEŁNOBRANŻOWE ODBICIE LUSTRZANE

Dom jednorodzinny z poddaszem użytkowym 5 pokoi, 1 kuchnia, 2 łazienki, spiżarka, kotłownia, pralnia, garderoby, pomieszczenie gospodarcze, garaż, piwnica, strych

powierzchnia domu: 144,87 m²
(bez garażu, strychu, piwnic)

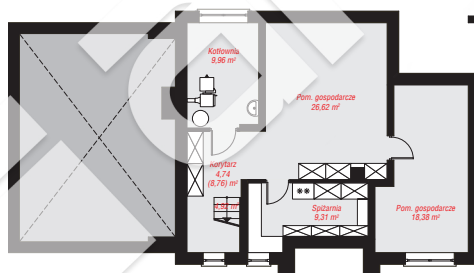
powierzchnia garażu: 43,83 m²
powierzchnia piwnic: 73,93 m²
powierzchnia strychu: 9,07 m²

powierzchnia zabudowy: 162,54 m²
powierzchnia podłóg: 315,23 m²
kubatura: 1 246,90 m³
wysokość budynku: 8,67 m
powierzchnia dachu: 282,10 m²

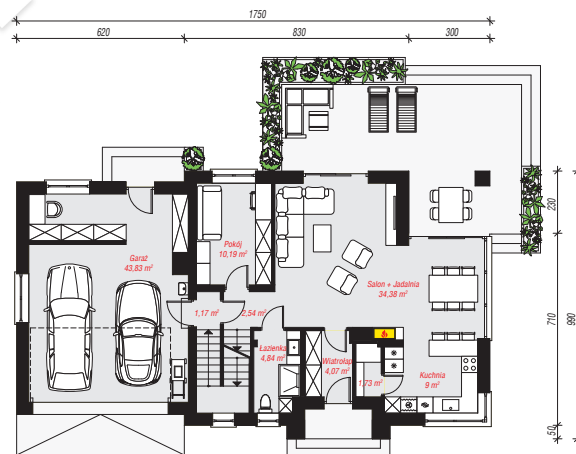
min. wymiary działki: 17,90 x 25,50 m
po adaptacji*: 24,50 x 17,90 m
(Likwidacja okna w ścianie bocznej garażu)

Technologia i konstrukcja

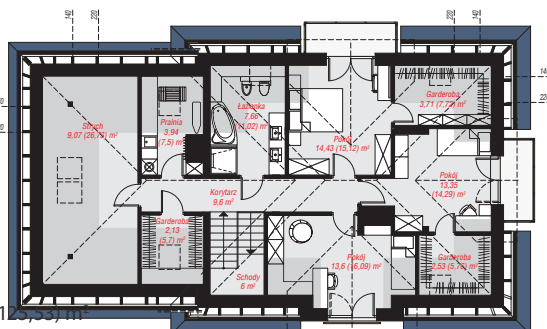
ściany: pustak ceramiczny Porotherm 25 cm, styropian Termo Organika 20 cm, tynk; **strop:** płyta żelbetowa; **ścianka kolankowa:** 105 cm; **dach:** czterospadowy, nachylenie 40 st., więźba drewniana, dachówka ceramiczna, okno dachowe 3; **kocioł:** na paliwo stałe + alternatywnie gazowy



PIWNICA: 73,93 (77,95) m²



PARTER: 111,75 (0,00) m²



PODDASZE: 86,02 (10,55) m²



Do projektu możesz wprowadzić zmiany, na które wyrazimy bezpłatną zgodę.

Zobacz dostępne wersje projektu, wizualizacje wnętrz i zdjęcia z realizacji na www.archon.pl