

# Dom w mekintoszach 4 (G2M)

Dom jednorodzinny parterowy  
4 pokoje, 1 kuchnia, 2 łazienki, spiżarka, kotłownia,  
pralnia, garaż

**powierzchnia domu:** 113,61 m<sup>2</sup>  
(bez kotłowni, garażu)

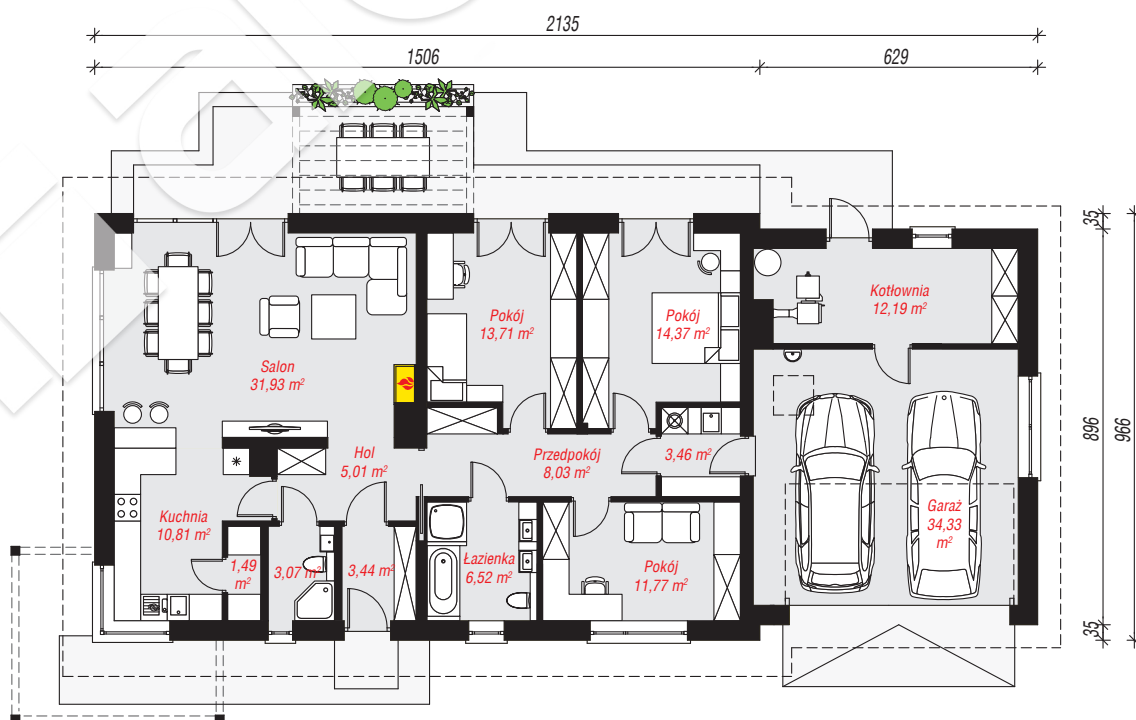
**powierzchnia garażu:** 34,33 m<sup>2</sup>  
**powierzchnia kotłowni:** 12,19 m<sup>2</sup>

**powierzchnia zabudowy:** 203,08 m<sup>2</sup>  
**powierzchnia podłóg:** 160,13 m<sup>2</sup>  
**kubatura:** 990,69 m<sup>3</sup>  
**wysokość budynku:** 6,51 m  
**powierzchnia dachu:** 293,93 m<sup>2</sup>

**min. wymiary działki:** 17,66 x 29,35 m  
**po adaptacji\*:** 28,35 x 17,66 m  
(Likwidacja okna w garażu)

## Technologia i konstrukcja

**ściany:** bloczek z betonu komórkowego H+H 24 cm,  
styropian Termo Organika 20 cm, tynk; **strop:** płyta  
żelbetowa; **dach:** dwuspadowy, nachylenie 30 st.,  
więźba drewniana, dachówka ceramiczna; **kocioł:** na  
paliwo stałe + alternatywnie gazowy



**PARTER:** 160,13 (0,00) m<sup>2</sup>



Do projektu możesz wprowadzić zmiany,  
na które wyrazimy bezpłatną zgodę.

Zobacz dostępne wersje projektu,  
wizualizacje wnętrz i zdjęcia z realizacji  
na [www.archon.pl](http://www.archon.pl)