

Dom w szmaragdach (G)

PEŁNOBRANŻOWE ODBICIE LUSTRZANE

Dom jednorodzinny z poddaszem użytkowym
6 pokoi, 1 kuchnia, 2 łazienki, spiżarka, kotłownia,
pralnia, garderoby, garaż

powierzchnia domu: 136,15 m²
(bez kotłowni, garażu)

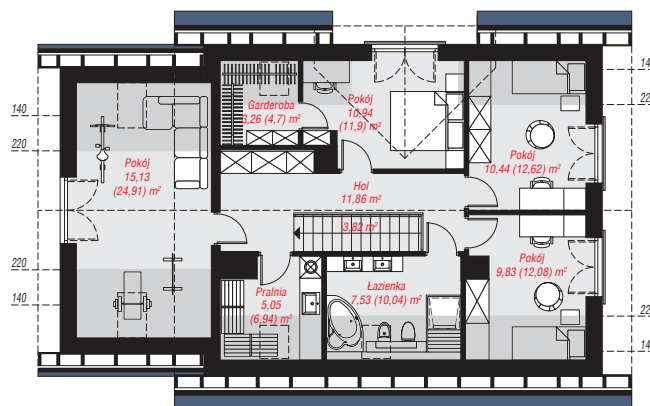
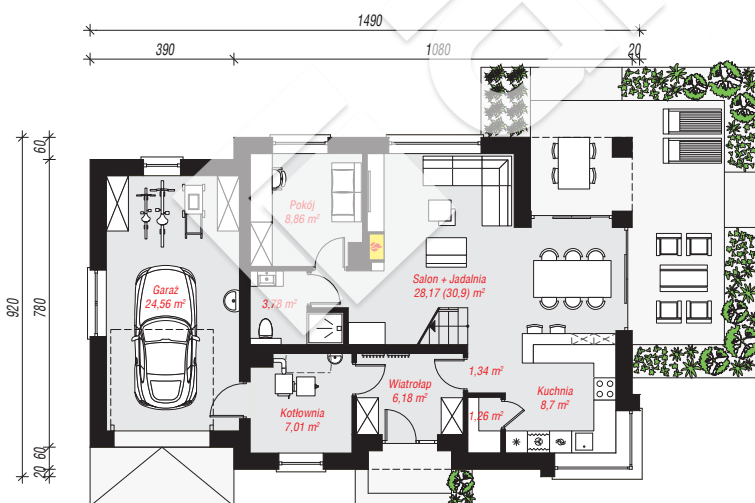
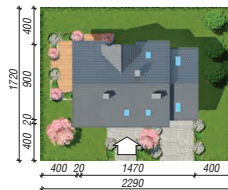
powierzchnia garażu: 24,56 m²
powierzchnia kotłowni: 7,01 m²

powierzchnia zabudowy: 129,54 m²
powierzchnia podłóg: 191,46 m²
kubatura: 834,32 m³
wysokość budynku: 8,51 m
powierzchnia dachu: 227,45 m²

min. wymiary działki: 17,20 x 22,90 m
po adaptacji*: 21,70 x 17,00 m
(Likwidacja wysunięcia okna w kuchni oraz okien na elewacji bocznej.)

Technologia i konstrukcja

ściany: bloczek z betonu komórkowego H+H 24 cm, styropian Termo Organika 20 cm, tynk; **strop:** płyta żelbetowa; **ścianka kolankowa:** 120 cm; **dach:** dwuspadowy, nachylenie 40 st., więźba drewniana, dachówka ceramiczna, okno dachowe 4; **kocioł:** na paliwo stałe + alternatywnie gazowy



Do projektu możesz wprowadzić zmiany, na które wyrazimy bezpłatną zgodę.

Zobacz dostępne wersje projektu, wizualizacje wnętrz i zdjęcia z realizacji na www.archon.pl