

Willa Amelia (R2) ver.2

Dom dwurodziny (jednorodzinny dwulokalowy) piętrowy
10 pokoi, 2 kuchnie, 2 łazienki, toaleta, garaż

powierzchnia domu: 217,40 m²
(bez garażu)

powierzchnia garażu: 35,08 m²

powierzchnia zabudowy: 168,37 m²

powierzchnia podłóg: 257,62 m²

kubatura: 1 297,34 m³

wysokość budynku: 9,40 m

powierzchnia dachu: 242,54 m²

min. wymiary działki: 20,90 x 21,51 m

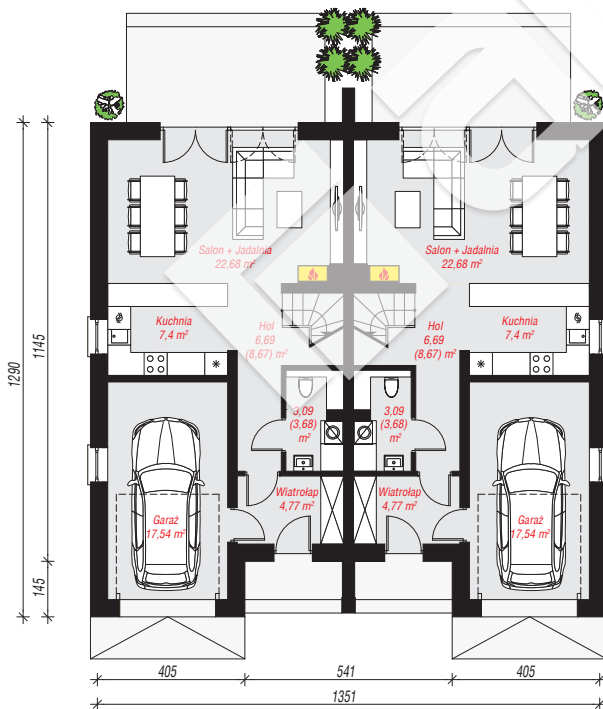
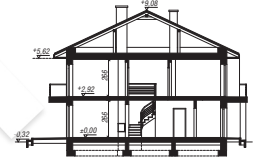
po adaptacji*: 19,51 x 20,90 m
(Likwidacja okien w ścianach bocznych)

Technologia i konstrukcja

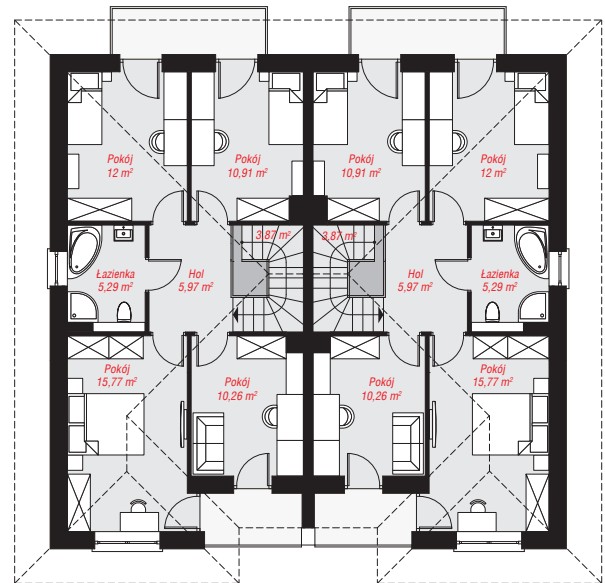
ściany: pustak ceramiczny Porotherm 25 cm, styropian

Termo Organika 20 cm, tynk; **strop:** płyta żelbetowa;

dach: czterospadowy, nachylenie 25 st., więźba drewniana, dachówka ceramiczna; **kocioł:** gazowy



PARTER: 124,34 (129,48) m²



PIĘTRO: 128,14 (0,00) m²



Do projektu możesz wprowadzić zmiany, na które wyrazimy bezpłatną zgodę.

Zobacz dostępne wersje projektu, wizualizacje wnętrz i zdjęcia z realizacji na www.archon.pl