

Dom pod agawami 3 (S)

PEŁNOBRANŻOWE ODBICIE LUSTRZANE

archon
PROJEKTY DOMÓW

Dom do zabudowy szeregowej z poddaszem użytkowym

4 pokoje, 1 kuchnia, 1 łazienka, toaleta, kotłownia, garderoby, garaż

powierzchnia domu: 120,03 m²
(bez kotłowni, garażu)

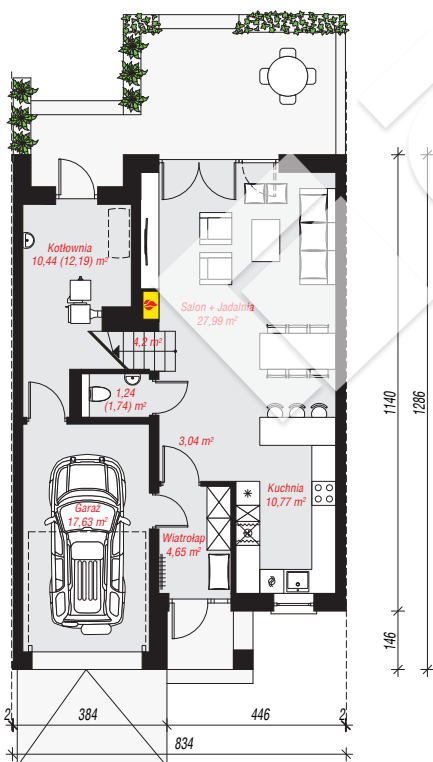
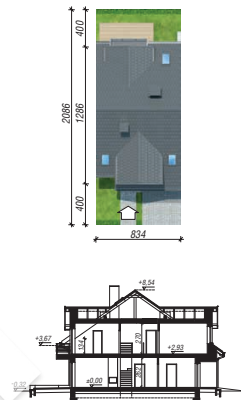
powierzchnia garażu: 17,63 m²
powierzchnia kotłowni: 10,44 m²

powierzchnia zabudowy: 104,70 m²
powierzchnia podłóg: 156,34 m²
kubatura: 718,48 m³
wysokość budynku: 8,86 m
powierzchnia dachu: 146,10 m²

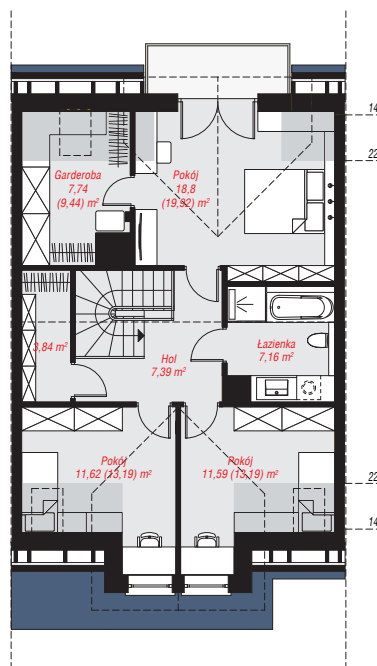
min. wymiary działki: 20,86 x 8,34 m

Technologia i konstrukcja

ściany: bloczek z betonu komórkowego H+H 24 cm, styropian Termo Organika 20 cm, tynk; **strop:** płyta żelbetowa; **ścianka kolankowa:** 134 cm; **dach:** dwuspadowy, nachylenie 35 st., więźba drewniana, dachówka ceramiczna, okno dachowe 4; **kocioł:** na paliwo stałe + alternatywnie gazowy



PARTER: 79,96 (82,21) m²



PODDASZE: 68,14 (74,13) m²



Do projektu możesz wprowadzić zmiany, na które wyrazimy bezpłatną zgodę.

Zobacz dostępne wersje projektu, wizualizacje wnętrz i zdjęcia z realizacji na www.archon.pl