

# Dom w pierwsionkach 2 (G2P)

Dom jednorodzinny z poddaszem użytkowym  
6 pokoi, 1 kuchnia, 2 łazienki, spiżarka, toaleta,  
kotłownia, pralnia, garderoby, pomieszczenie  
gospodarcze, antresola, garaż, piwnica, strych

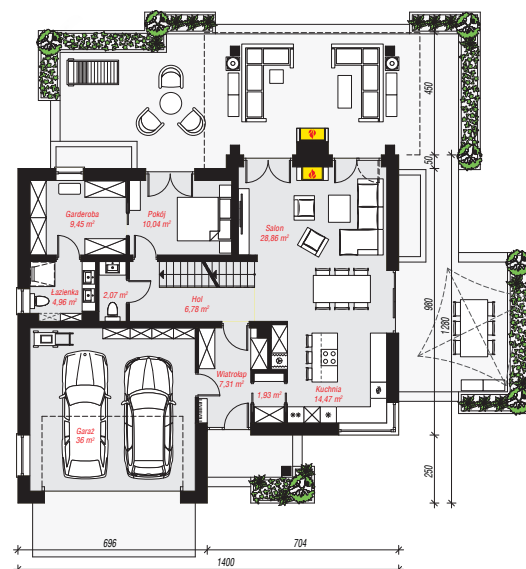
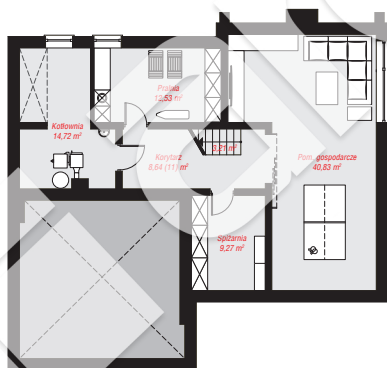
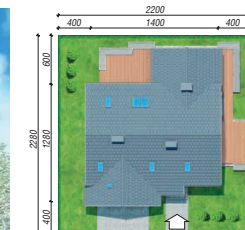
**powierzchnia domu:** 154,62 m<sup>2</sup>  
(bez garażu, strychu, piwnic)

powierzchnia garażu: 36,00 m<sup>2</sup>  
powierzchnia piwnic: 89,20 m<sup>2</sup>  
powierzchnia strychu: 2,90 m<sup>2</sup>

powierzchnia zabudowy: 159,42 m<sup>2</sup>  
powierzchnia podłóg: 320,95 m<sup>2</sup>  
kubatura: 1 247,33 m<sup>3</sup>  
wysokość budynku: 7,48 m  
powierzchnia dachu: 278,57 m<sup>2</sup>  
min. wymiary działki: 20,80 x 22,00 m

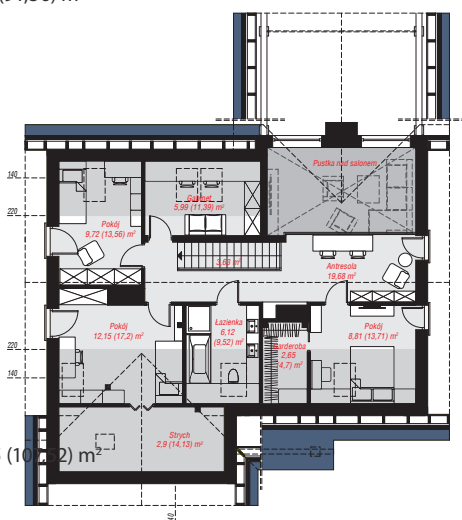
## Technologia i konstrukcja

**ściany:** bloczek z betonu komórkowego H+H 24 cm,  
styropian Termo Organika 20 cm, tynk; **strop:** płyta  
żelbetowa; **ścianka kolankowa:** 105 cm; **dach:**  
dwuspadowy, nachylenie 30 st., więźba drewniana,  
dachówka ceramiczna, okno dachowe 3; **kocioł:** na  
paliwo stałe + alternatywnie gazowy



PIWNICA: 89,20 (91,56) m<sup>2</sup>

PARTER: 121,87 (0,00) m<sup>2</sup>



PODDASZE: 71,65 (107,2) m<sup>2</sup>



Do projektu możesz wprowadzić zmiany,  
na które wyrazimy bezpłatną zgodę.

Zobacz dostępne wersje projektu,  
wizualizacje wnętrz i zdjęcia z realizacji  
na [www.archon.pl](http://www.archon.pl)