

# Dom w kliwiach 5 (G2)

Dom jednorodzinny parterowy  
5 pokoi, 1 kuchnia, 2 łazienki, spiżarka, toaleta,  
kotłownia, pralnia, garderoby, garaż

**powierzchnia domu:** 165,11 m<sup>2</sup>  
(bez kotłowni, garażu)

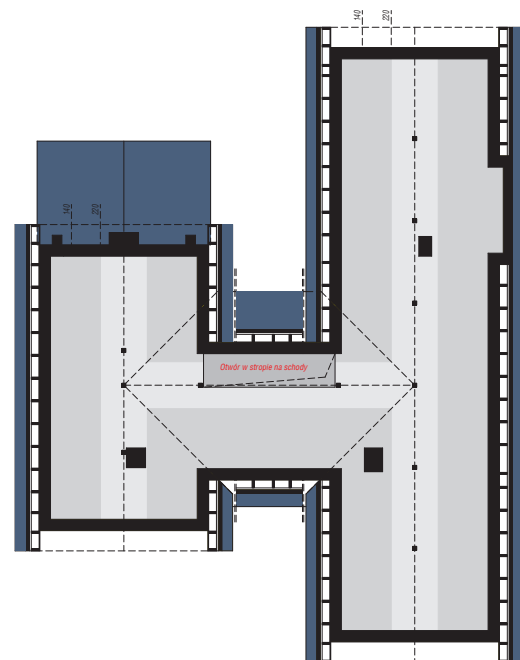
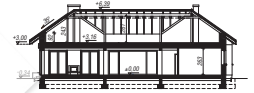
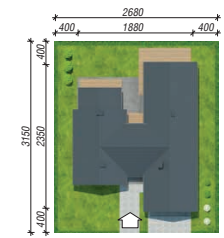
powierzchnia garażu: 34,91 m<sup>2</sup>  
powierzchnia kotłowni: 4,53 m<sup>2</sup>

powierzchnia zabudowy: 264,40 m<sup>2</sup>  
powierzchnia podłóg: 204,55 m<sup>2</sup>  
kubatura: 1 473,90 m<sup>3</sup>  
wysokość budynku: 6,73 m  
powierzchnia dachu: 475,60 m<sup>2</sup>

min. wymiary działki: 31,50 x 26,80 m  
po adaptacji\*: 26,20 x 31,50 m  
(Likwidacja wykusza i zmiana aranżacji łazienki.)

## Technologia i konstrukcja

**ściany:** pustak ceramiczny Porotherm 25 cm, styropian Termo Organika 20 cm, tynk; **strop:** płyta żelbetowa;  
**dach:** dwuspadowy, nachylenie 35 st., więźba drewniana, dachówka ceramiczna; **kocioł:** gazowy, możliwość zamiany na paliwo stałe po adaptacji (pow. kotłowni do 6m2)



skala 1m

PARTER: 204,55 (0,00) m<sup>2</sup>

STRYCH NIEOCIEPLONY:  
m<sup>2</sup>

113,04 (208,86)



Do projektu możesz wprowadzić zmiany,  
na które wyrazimy bezpłatną zgodę.

Zobacz dostępne wersje projektu,  
wizualizacje wnętrz i zdjęcia z realizacji  
na [www.archon.pl](http://www.archon.pl)