

Dom w pierwsniskach 2 (G2P)

PEŁNOBRANŻOWE ODBICIE LUSTRZANE

archon
PROJEKTY DOMÓW

Dom jednorodzinny z poddaszem użytkowym 6 pokoi, 1 kuchnia, 2 łazienki, spiżarka, toaleta, kotłownia, pralnia, garderoby, pomieszczenie gospodarcze, antresola, garaż, piwnica, strych

powierzchnia domu: 154,62 m²
(bez garażu, strychu, piwnic)

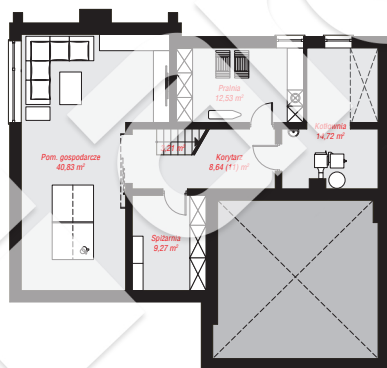
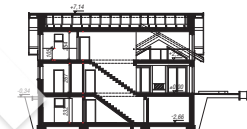
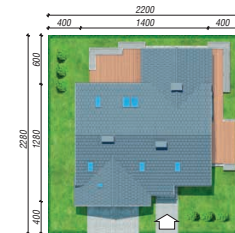
powierzchnia garażu: 36,00 m²
powierzchnia piwnic: 89,20 m²
powierzchnia strychu: 2,90 m²

powierzchnia zabudowy: 159,42 m²
powierzchnia podłóg: 320,95 m²
kubatura: 1 247,33 m³
wysokość budynku: 7,48 m
powierzchnia dachu: 278,57 m²

min. wymiary działki: 20,80 x 22,00 m

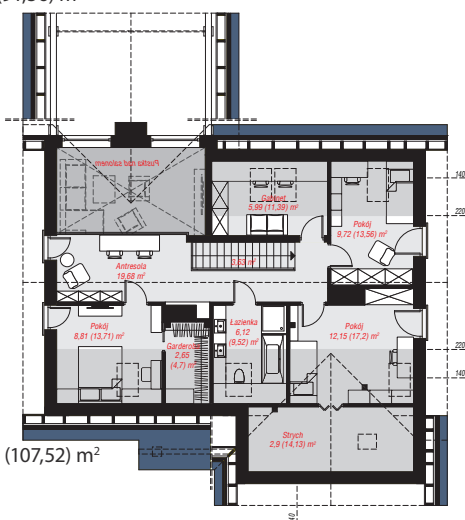
Technologia i konstrukcja

ściany: bloczek z betonu komórkowego H+H 24 cm, styropian Termo Organika 20 cm, tynk; **strop:** płyta żelbetowa; **ścianka kolankowa:** 105 cm; **dach:** dwuspadowy, nachylenie 30 st., więźba drewniana, dachówka ceramiczna, okno dachowe 3; **kocioł:** na paliwo stałe + alternatywnie gazowy



PIWNICA: 89,20 (91,56) m²

PARTER: 121,87 (0,00) m²



PODDASZE: 71,65 (107,52) m²



Do projektu możesz wprowadzić zmiany, na które wyrazimy bezpłatną zgodę.

Zobacz dostępne wersje projektu, wizualizacje wnętrz i zdjęcia z realizacji na www.archon.pl