

Dom w aloesie 2 ver.2

PEŁNOBRANŻOWE ODBICIE LUSTRZANE

Dom jednorodzinny z poddaszem użytkowym
5 pokoi, 1 kuchnia, 2 łazienki, kotłownia,
garderoby, garaż, strych

powierzchnia domu: 124,27 m²
(bez kotłowni, garażu, strychu)

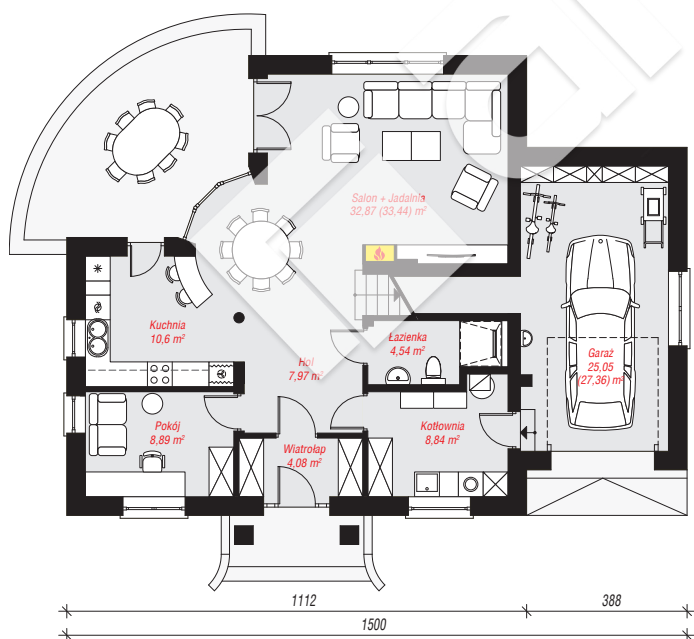
powierzchnia garażu: 25,05 m²
powierzchnia strychu: 12,26 m²
powierzchnia kotłowni: 8,84 m²

powierzchnia zabudowy: 137,74 m²
powierzchnia podłóg: 203,70 m²
kubatura: 805,20 m³
wysokość budynku: 7,43 m
powierzchnia dachu: 239,74 m²

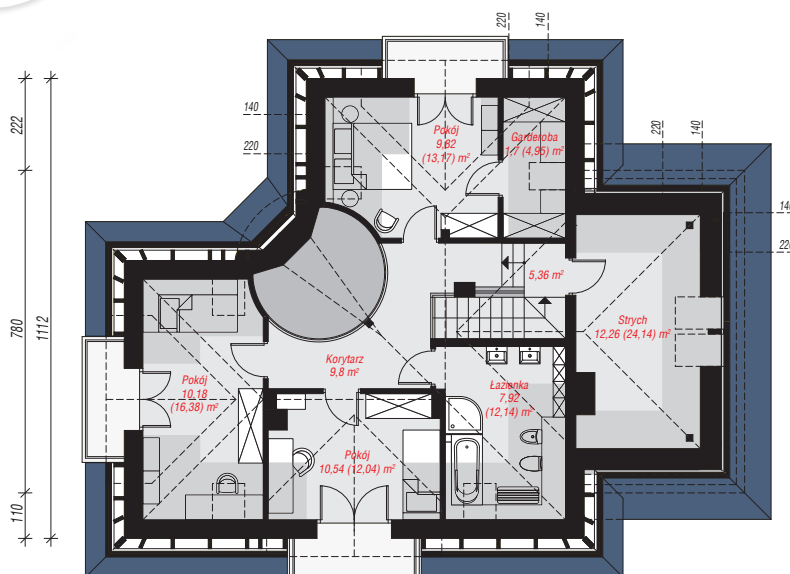
min. wymiary działki: 19,12 x 23,00 m
po adaptacji*: 22,00 x 19,12 m
(Likwidacja okna w garażu, przesunięcie okien
połaciowych.)

Technologia i konstrukcja

ściany: pustak ceramiczny Porotherm 25 cm, styropian Termo Organika 20 cm, tynk; **strop:** płyta żelbetowa;
ścianka kolankowa: 105 cm; **dach:** czterospadowy, nachylenie 40 st., więźba drewniana, dachówka ceramiczna, okno dachowe 3; **kocioł:** gazowy, możliwość zamiany na paliwo stałe po adaptacji (pow. kotłowni powyżej 6m²)



PARTER: 102,84 (105,72) m²



PODDASZE: 67,58 (97,98) m²



Do projektu możesz wprowadzić zmiany,
na które wyrazimy bezpłatną zgodę.

Zobacz dostępne wersje projektu,
wizualizacje wnętrz i zdjęcia z realizacji
na www.archon.pl