

Dom w malinówkach (G2A)

Dom jednorodzinny z poddaszem użytkowym
5 pokoi, 1 kuchnia, 2 łazienki, spiżarka, kotłownia,
pralnia, garderoby, garaż, strych

powierzchnia domu: 118,92 m²
(bez kotłowni, garażu, strychu)

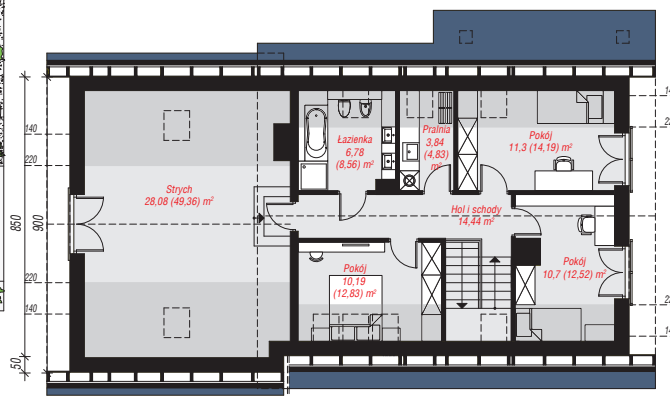
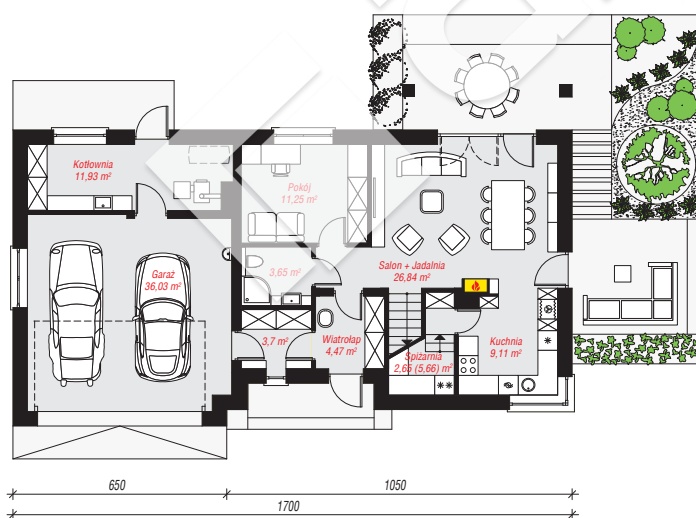
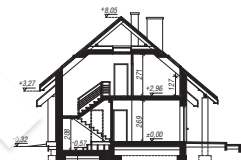
powierzchnia garażu: 36,03 m²
powierzchnia strychu: 28,08 m²
powierzchnia kotłowni: 11,93 m²

powierzchnia zabudowy: 148,79 m²
powierzchnia podłóg: 229,37 m²
kubatura: 905,27 m³
wysokość budynku: 8,37 m
powierzchnia dachu: 272,40 m²

min. wymiary działki: 17,00 x 25,00 m
po adaptacji*: 24,00 x 17,00 m
(Likwidacja okien na ścianie bocznej garażu.)

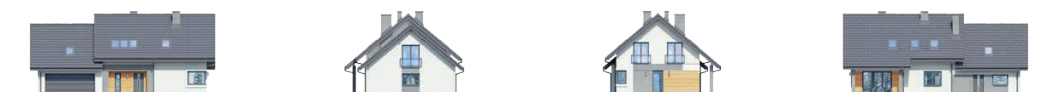
Technologia i konstrukcja

ściany: bloczek z betonu komórkowego H+H 24 cm, styropian Termo Organika 20 cm, tynk; **strop:** płyta żelbetowa; **ścianka kolankowa:** 127 cm; **dach:** dwuspadowy, nachylenie 40 st., więźba drewniana, dachówka ceramiczna, okno dachowe 3; **kocioł:** na paliwo stałe + alternatywnie gazowy



PARTER: 109,63 (112,64) m²

PODDASZE: 85,33 (116,73) m²



Do projektu możesz wprowadzić zmiany,
na które wyrazimy bezpłatną zgodę.

Zobacz dostępne wersje projektu,
wizualizacje wnętrz i zdjęcia z realizacji
na www.archon.pl