

# Dom w malinówkach (G2A)

PEŁNOBRANŻOWE ODBICIE LUSTRZANE

**archon**  
PROJEKTY DOMÓW

Dom jednorodzinny z poddaszem użytkowym  
5 pokoi, 1 kuchnia, 2 łazienki, spiżarka, kotłownia,  
pralnia, garderoby, garaż, strych

**powierzchnia domu:** 118,92 m<sup>2</sup>  
(bez kotłowni, garażu, strychu)

powierzchnia garażu: 36,03 m<sup>2</sup>

powierzchnia strychu: 28,08 m<sup>2</sup>

powierzchnia kotłowni: 11,93 m<sup>2</sup>

powierzchnia zabudowy: 148,79 m<sup>2</sup>

powierzchnia podłóg: 229,37 m<sup>2</sup>

kubatura: 905,27 m<sup>3</sup>

wysokość budynku: 8,37 m

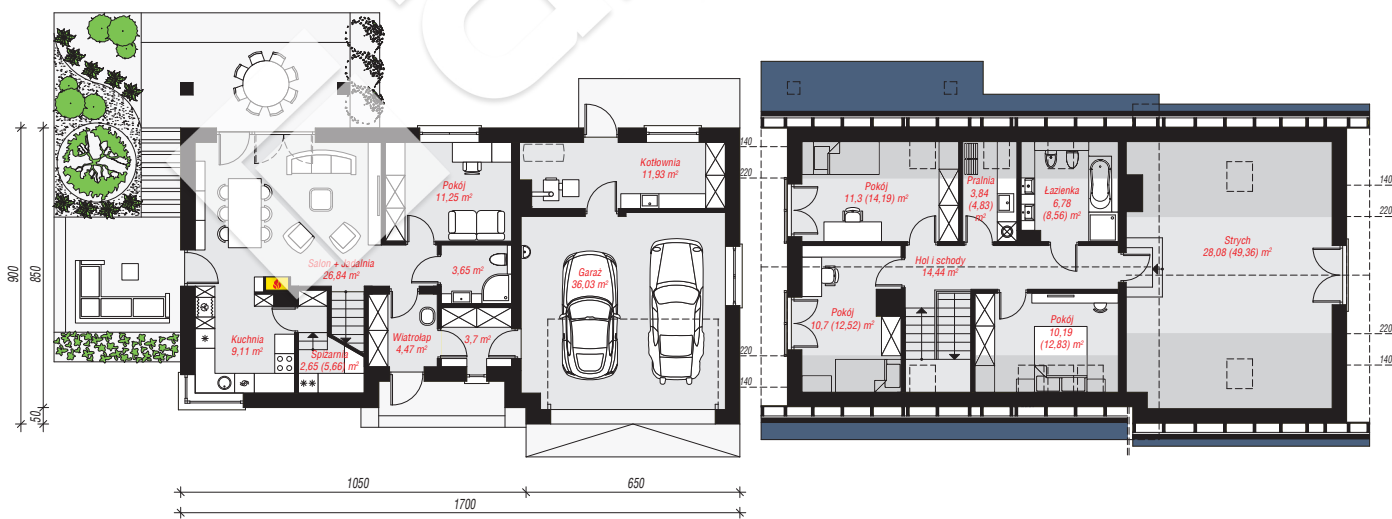
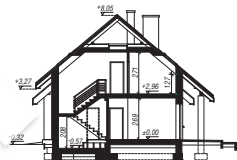
powierzchnia dachu: 272,40 m<sup>2</sup>

min. wymiary działki: 17,00 x 25,00 m

po adaptacji\*: 24,00 x 17,00 m

## Technologia i konstrukcja

**ściany:** bloczek z betonu komórkowego H+H 24 cm, styropian Termo Organika 20 cm, tynk; **strop:** płyta żelbetowa; **ścianka kolankowa:** 127 cm; **dach:** dwuspadowy, nachylenie 40 st., więźba drewniana, dachówka ceramiczna, okno dachowe 3; **kocioł:** na paliwo stałe + alternatywnie gazowy



PARTER: 109,63 (112,64) m<sup>2</sup>

PODDASZE: 85,33 (116,73) m<sup>2</sup>



Do projektu możesz wprowadzić zmiany,  
na które wyrazimy bezpłatną zgodę.

Zobacz dostępne wersje projektu,  
wizualizacje wnętrz i zdjęcia z realizacji  
na [www.archon.pl](http://www.archon.pl)