

Willa Julia 5 (B)

Dom do zabudowy bliźniaczej piętrowy
5 pokoi, 1 kuchnia, 2 łazienki, kotłownia, garaż

powierzchnia domu: 121,63 m²
(bez kotłowni, garażu)

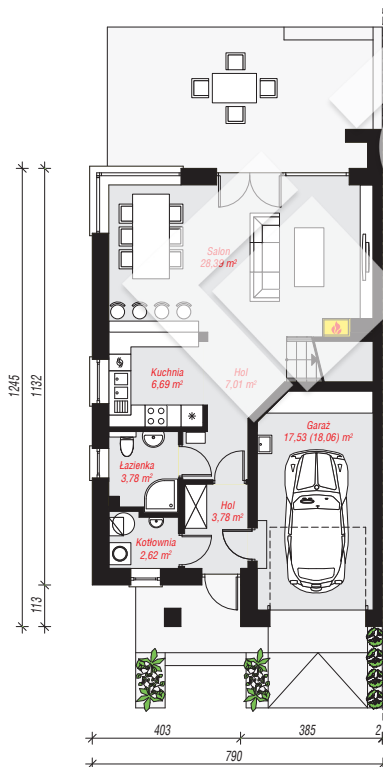
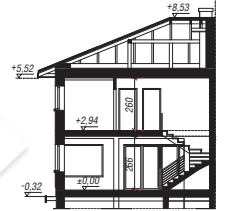
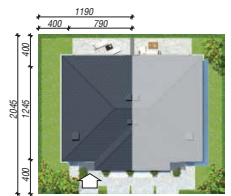
powierzchnia garażu: 17,53 m²
powierzchnia kotłowni: 2,62 m²

powierzchnia zabudowy: 94,37 m²
powierzchnia podłóg: 142,31 m²
kubatura: 712,36 m³
wysokość budynku: 8,85 m
powierzchnia dachu: 128,20 m²

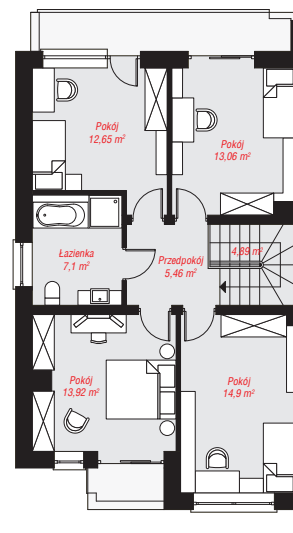
min. wymiary działki: 20,45 x 11,90 m
po adaptacji*: 9,40 x 20,45 m
(Likwidacja okien w ścianie bocznej, skrócenie okapów.)

Technologia i konstrukcja

ściany: pustak ceramiczny Porotherm 25 cm, styropian Termo Organika 20 cm, tynk; **strop:** płyta żelbetowa;
dach: czterospadowy, nachylenie 22 st., więźba drewniana, dachówka ceramiczna; **kocioł:** gazowy



PARTER: 69,80 (70,33) m²



PIĘTRO: 71,98 (0,00) m²



Do projektu możesz wprowadzić zmiany, na które wyrazimy bezpłatną zgodę.

Zobacz dostępne wersje projektu, wizualizacje wnętrz i zdjęcia z realizacji na www.archon.pl