

Dom pod miłorzębem 16 (GS)

Dom do zabudowy szeregowej z poddaszem użytkowym
4 pokoje, 2 łazienki, garderoby, garaż

powierzchnia domu: 104,70 m²
(bez garażu)

powierzchnia garażu: 18,25 m²

powierzchnia zabudowy: 82,90 m²

powierzchnia podłóg: 128,69 m²

kubatura: 602,80 m³

wysokość budynku: 9,07 m

powierzchnia dachu: 100,80 m²

min. wymiary działki: 20,85 x 6,52 m

Technologia i konstrukcja

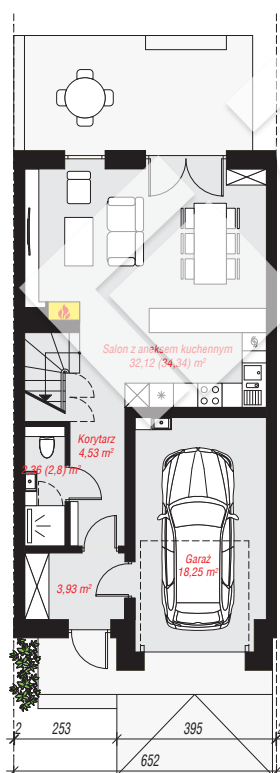
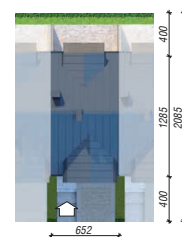
ściany: pustak ceramiczny Porotherm 25 cm, styropian

Termo Organika 20 cm, tynk; **strop:** płyta żelbetowa;

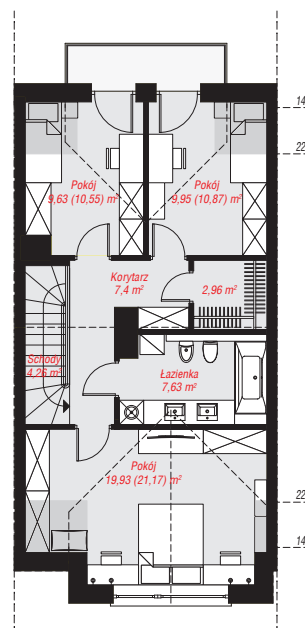
ścianka kolankowa: 130 cm; **dach:** dwuspadowy,

nachylenie 35 st., więźba drewniana, blacha; **kocioł:**

gazowy



PARTER: 61,19 (63,85) m²



PODDASZE: 61,76 (64,84) m²



Do projektu możesz wprowadzić zmiany,
na które wyrazimy bezpłatną zgodę.

Zobacz dostępne wersje projektu,
wizualizacje wnętrz i zdjęcia z realizacji
na www.archon.pl