

# Dom w storkach (G2)

Dom jednorodzinny parterowy  
5 pokoi, 1 kuchnia, 2 łazienki, spiżarka, kotłownia,  
pralnia, garderoby, garaż

**powierzchnia domu:** 135,98 m<sup>2</sup>  
(bez kotłowni, garażu)

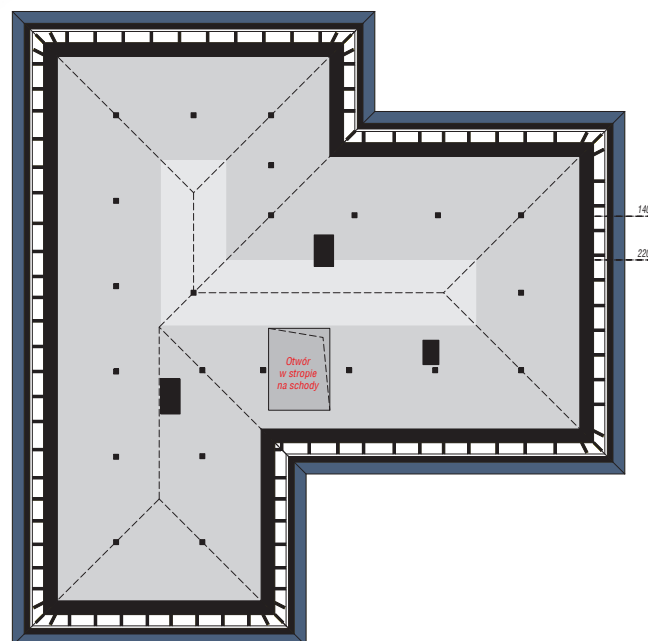
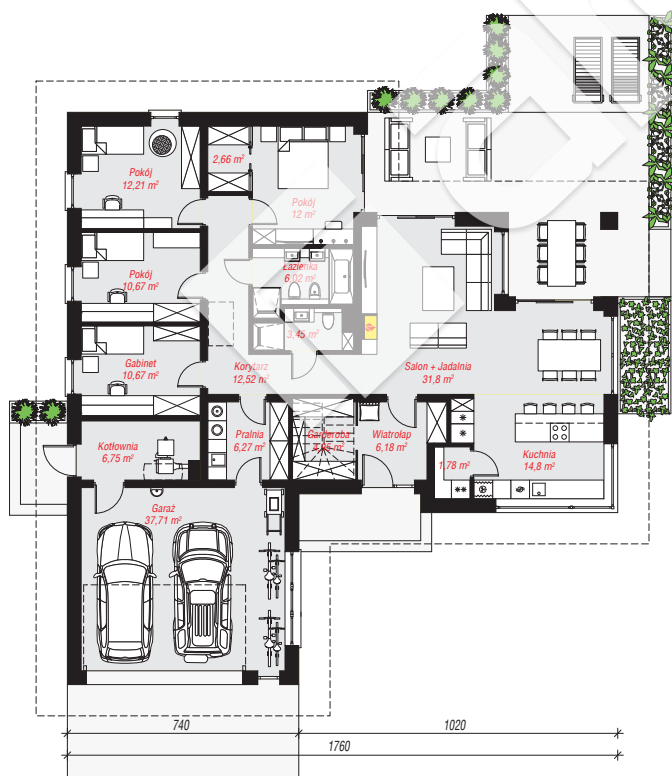
powierzchnia garażu: 37,71 m<sup>2</sup>  
powierzchnia kotłowni: 6,75 m<sup>2</sup>

powierzchnia zabudowy: 241,10 m<sup>2</sup>  
powierzchnia podłóg: 180,44 m<sup>2</sup>  
kubatura: 1 281,76 m<sup>3</sup>  
wysokość budynku: 6,95 m  
powierzchnia dachu: 365,10 m<sup>2</sup>

min. wymiary działki: 26,30 x 25,60 m  
po adaptacji\*: 25,60 x 25,30 m  
(Likwidacja okna na elewacji tylnej)

## Technologia i konstrukcja

**ściany:** bloczek z betonu komórkowego H+H 24 cm, styropian Termo Organika 20 cm, tynk; **strop:** płyta żelbetowa; **dach:** czterospadowy, nachylenie 30 st., więźba drewniana, dachówka ceramiczna; **kocioł:** na paliwo stałe + alternatywnie gazowy



skala 1m

PARTER: 180,44 (0,00) m<sup>2</sup>

STRYCH NIEOCIEPLONY: 58,25 (201,15) m<sup>2</sup>



Do projektu możesz wprowadzić zmiany,  
na które wyrazimy bezpłatną zgodę.

Zobacz dostępne wersje projektu,  
wizualizacje wnętrz i zdjęcia z realizacji  
na [www.archon.pl](http://www.archon.pl)