

Dom w rododendronach 27

Dom jednorodzinny z poddaszem użytkowym
6 pokoi, 1 kuchnia, 2 łazienki, spiżarka, kotłownia,
pralnia, garderoby, garaż

powierzchnia domu: 161,82 m²
(bez kotłowni, garażu)

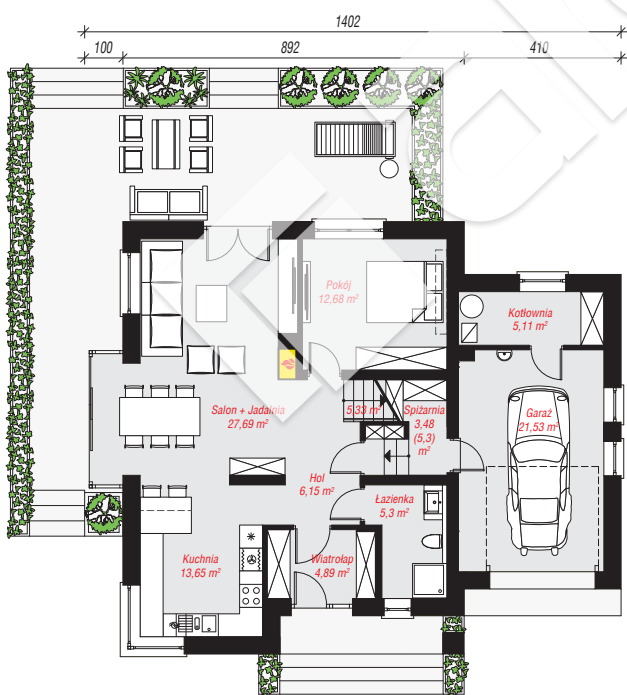
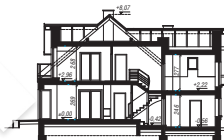
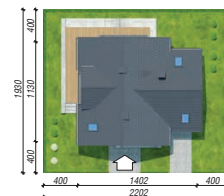
powierzchnia garażu: 21,53 m²
powierzchnia kotłowni: 5,11 m²

powierzchnia zabudowy: 139,34 m²
powierzchnia podłóg: 207,75 m²
kubatura: 933,80 m³
wysokość budynku: 8,69 m
powierzchnia dachu: 230,90 m²

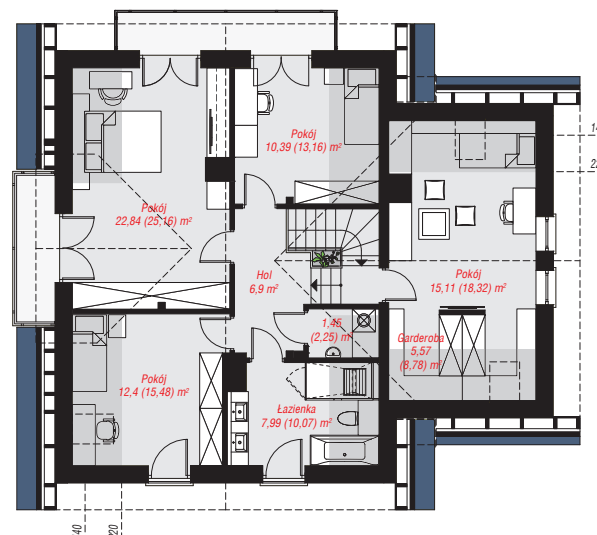
min. wymiary działki: 19,30 x 22,02 m
po adaptacji*: 21,02 x 19,30 m
(Likwidacja wykusza.)

Technologia i konstrukcja

ściany: pustak ceramiczny Porotherm 25 cm, stropian Termo Organika 20 cm, tynk; **strop:** płyta żelbetowa;
ścianka kolankowa: 112 cm; **dach:** dwuspadowy, nachylenie 40 st., więźba drewniana, dachówka ceramiczna, okno dachowe 3; **kocioł:** gazowy



PARTER: 105,81 (107,63) m²



PODDASZE: 82,65 (100,12) m²



Do projektu możesz wprowadzić zmiany,
na które wyrazimy bezpłatną zgodę.

Zobacz dostępne wersje projektu,
wizualizacje wnętrz i zdjęcia z realizacji
na www.archon.pl