

Dom w klematisach 12 (S) ver.3

Dom do zabudowy szeregowej z poddaszem użytkowym
5 pokoi, 1 kuchnia, 2 łazienki, garaż

powierzchnia domu: 117,95 m²
(bez garażu)

powierzchnia garażu: 17,60 m²

powierzchnia zabudowy: 92,85 m²

powierzchnia podłóg: 140,92 m²

kubatura: 651,21 m³

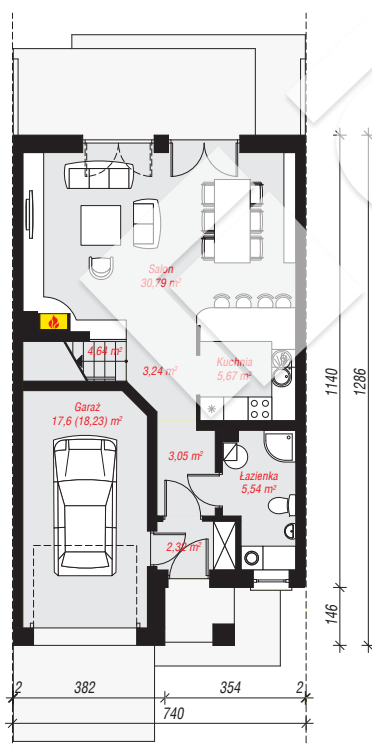
wysokość budynku: 8,86 m

powierzchnia dachu: 130,00 m²

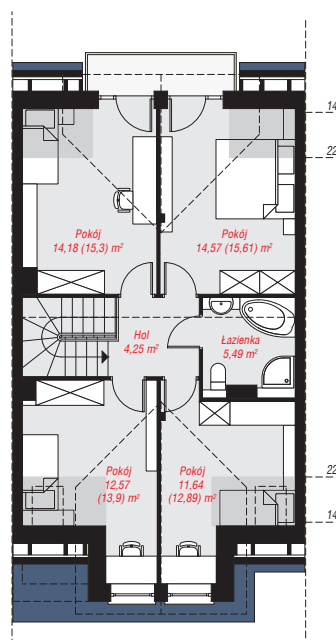
min. wymiary działki: 20,86 x 7,40 m

Technologia i konstrukcja

ściany: bloczek z betonu komórkowego H+H 24 cm, styropian Termo Organika 20 cm, tynk; **strop:** płyta żelbetowa; **ścianka kolankowa:** 134 cm; **dach:** dwuspadowy, nachylenie 35 st., więźba drewniana, dachówka ceramiczna, okno dachowe 4; **kocioł:** gazowy



PARTER: 72,85 (73,48) m²



PODDASZE: 62,70 (67,44) m²



Do projektu możesz wprowadzić zmiany, na które wyrazimy bezpłatną zgodę.

Zobacz dostępne wersje projektu, wizualizacje wnętrz i zdjęcia z realizacji na www.archon.pl