

Dom w aurorach 6

PEŁNOBRANŻOWE ODBICIE LUSTRZANE

Dom jednorodzinny z poddaszem użytkowym
5 pokoi, 1 kuchnia, 2 łazienki, spiżarka, kotłownia,
pralnia, garderoby, garaż

powierzchnia domu: 139,57 m²
(bez kotłowni, garażu)

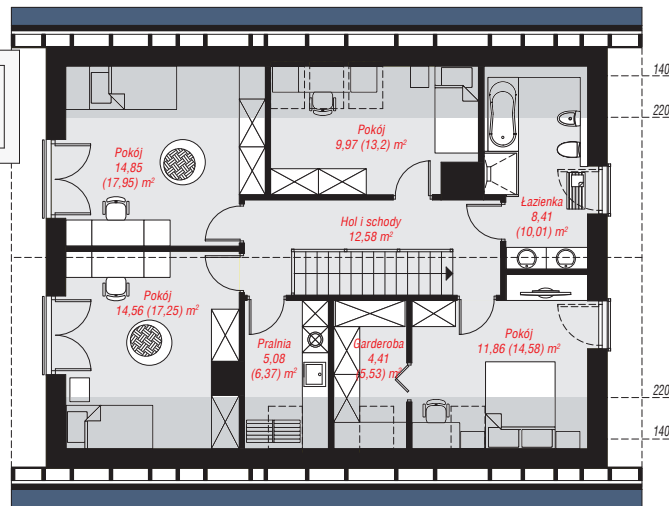
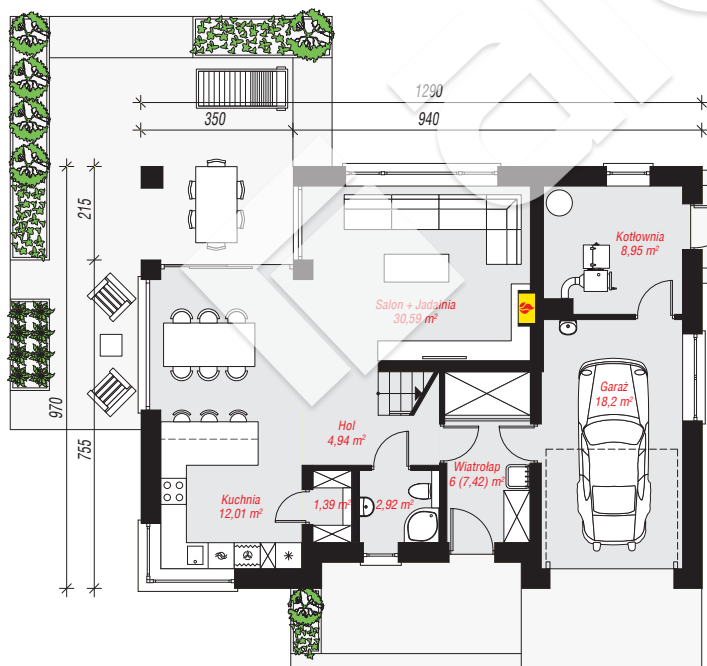
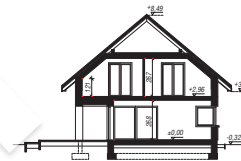
powierzchnia garażu: 18,20 m²
powierzchnia kotłowni: 8,95 m²

powierzchnia zabudowy: 126,04 m²
powierzchnia podłóg: 183,89 m²
kubatura: 847,83 m³
wysokość budynku: 8,81 m
powierzchnia dachu: 217,70 m²

min. wymiary działki: 17,70 x 20,90 m
po adaptacji*: 19,90 x 17,70 m
(Likwidacja otworów okiennych i drzwiowych w elewacji bocznej, doprojektowanie okien połaciowych.)

Technologia i konstrukcja

ściany: pustak ceramiczny TERMOton 25 cm, styropian Termo Organika 20 cm, tynk; **strop:** płyta żelbetowa;
ścianka kolankowa: 121 cm; **dach:** dwuspadowy, nachylenie 40 st., więźba drewniana, dachówka ceramiczna, okno dachowe 3; **kocioł:** na paliwo stałe + alternatywnie gazowy



PARTER: 85,00 (86,42) m²

PODDASZE: 81,72 (97,47) m²



Do projektu możesz wprowadzić zmiany, na które wyrazimy bezpłatną zgodę.

Zobacz dostępne wersje projektu, wizualizacje wnętrz i zdjęcia z realizacji na www.archon.pl