

# Willa Amelia (B) ver.2

Dom do zabudowy bliźniaczej piętrowy  
5 pokoi, 1 kuchnia, 1 łazienka, toaleta, garaż

**powierzchnia domu:** 108,62 m<sup>2</sup>  
(bez garażu)

**powierzchnia garażu:** 17,54 m<sup>2</sup>

powierzchnia zabudowy: 85,86 m<sup>2</sup>

powierzchnia podłóg: 128,73 m<sup>2</sup>

kubatura: 661,26 m<sup>3</sup>

wysokość budynku: 9,41 m

powierzchnia dachu: 123,40 m<sup>2</sup>

min. wymiary działki: 20,90 x 10,90 m

po adaptacji\*: 8,40 x 20,90 m  
(Likwidacja okien w ścianie bocznej, skrócenie okapów.)

## Technologia i konstrukcja

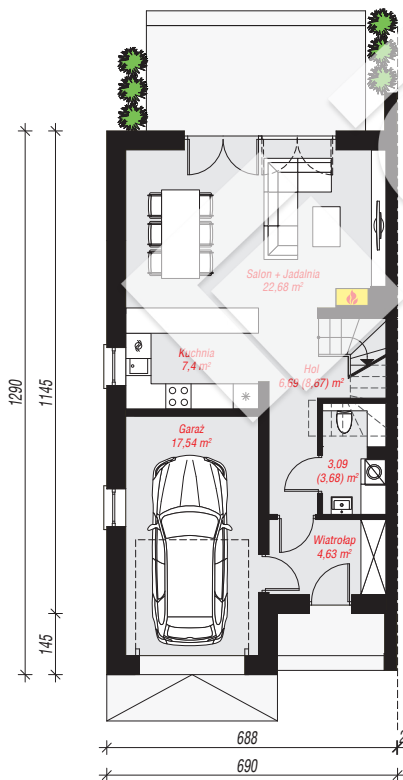
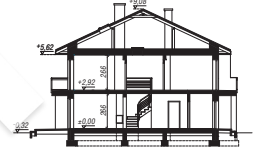
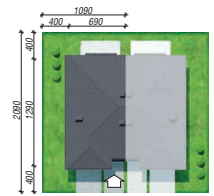
**ściany:** pustak ceramiczny Porotherm 25 cm, styropian

Termo Organika 20 cm, tynk; **strop:** płyta żelbetowa;

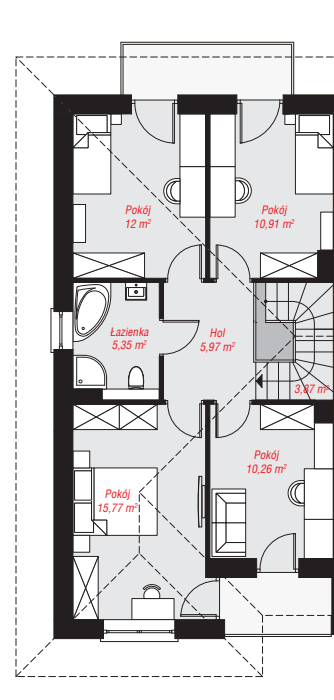
**dach:** czterospadowy, nachylenie 25 st., więźba

drewniana, dachówka ceramiczna, okno dachowe 4;

**kocioł:** gazowy



PARTER: 62,03 (64,60) m<sup>2</sup>



PIĘTRO: 64,13 (0,00) m<sup>2</sup>



Do projektu możesz wprowadzić zmiany,  
na które wyrazimy bezpłatną zgodę.

Zobacz dostępne wersje projektu,  
wizualizacje wnętrz i zdjęcia z realizacji  
na [www.archon.pl](http://www.archon.pl)