

# Dom w śliwach 2

Dom jednorodzinny z poddaszem użytkowym  
5 pokoi, 1 kuchnia, 2 łazienki, spiżarka, kotłownia,  
garderoby

**powierzchnia domu:** 147,94 m<sup>2</sup>  
(bez kotłowni)

**powierzchnia kotłowni:** 8,52 m<sup>2</sup>

**powierzchnia zabudowy:** 123,41 m<sup>2</sup>

**powierzchnia podłóg:** 178,72 m<sup>2</sup>

**kubatura:** 809,73 m<sup>3</sup>

**wysokość budynku:** 8,77 m

**powierzchnia dachu:** 229,50 m<sup>2</sup>

**min. wymiary działki:** 17,90 x 21,10 m

**po adaptacji\*:** 19,70 x 17,40 m

(Szerokość: likwidacja okna na schodach. Wyrównanie  
ściany elewacji frontowej, oraz lukarny nad wejściem.)

## Technologia i konstrukcja

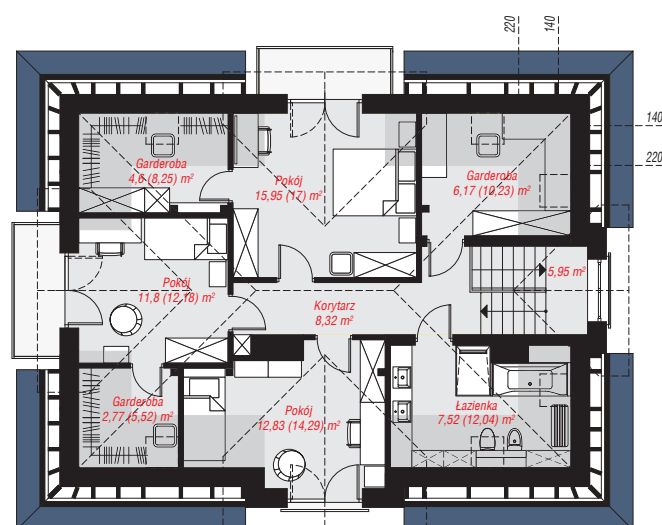
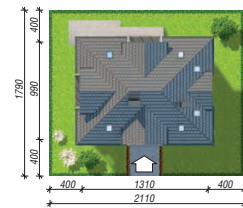
**ściany:** pustak ceramiczny Porotherm 25 cm, styropian

Termo Organika 20 cm, tynk; **strop:** płyta żelbetowa;

**ścianka kolankowa:** 115 cm; **dach:** czterospadowy,

nachylenie 40 st., więźba drewniana, dachówka

ceramiczna, okno dachowe 3; **kocioł:** gazowy



**PARTER:** 80,55 (84,94) m<sup>2</sup>

**PODDASZE:** 75,91 (93,78) m<sup>2</sup>



Do projektu możesz wprowadzić zmiany,  
na które wyrazimy bezpłatną zgodę.

Zobacz dostępne wersje projektu,  
wizualizacje wnętrz i zdjęcia z realizacji  
na [www.archon.pl](http://www.archon.pl)