

Dom w malinówkach 4 (G)

Dom jednorodzinny z poddaszem użytkowym
5 pokoi, 1 kuchnia, 2 łazienki, spiżarka, kotłownia,
pralnia, garderoby, pomieszczenie gospodarcze,
garaż

powierzchnia domu: 136,02 m²
(bez kotłowni, garażu)

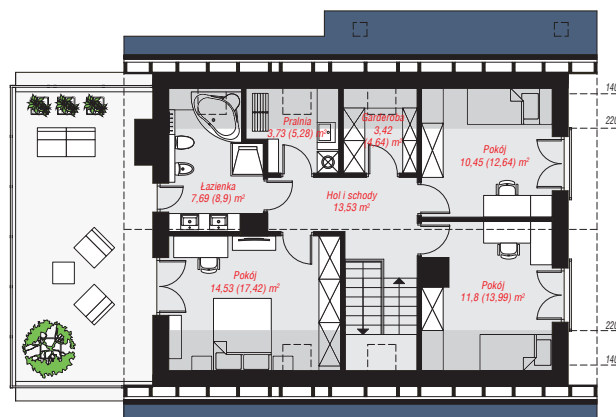
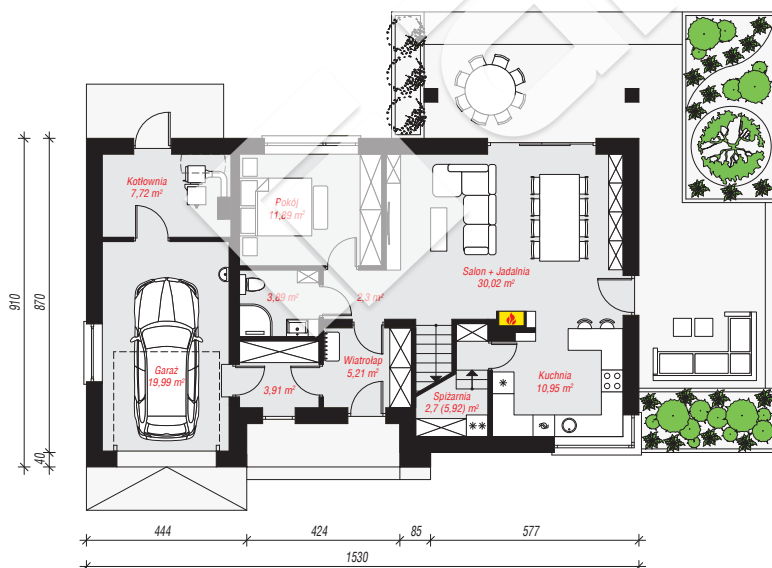
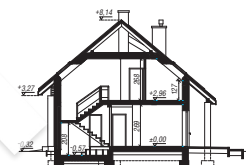
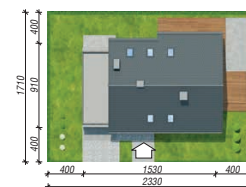
powierzchnia garażu: 19,99 m²
powierzchnia kotłowni: 7,72 m²

powierzchnia zabudowy: 135,75 m²
powierzchnia podłóg: 178,20 m²
kubatura: 811,03 m³
wysokość budynku: 8,46 m
powierzchnia dachu: 189,88 m²

min. wymiary działki: 17,10 x 23,30 m
po adaptacji*: 22,30 x 17,10 m
(Likwidacja okna w garażu.)

Technologia i konstrukcja

ściany: bloczek z betonu komórkowego H+H 24 cm,
styropian Termo Organika 20 cm, tynk; **strop:** płyta
żelbetowa; **ścianka kolankowa:** 127 cm; **dach:**
dwuspadowy, nachylenie 40 st., więźba drewniana,
dachówka ceramiczna, okno dachowe 3; **kocioł:** na
paliwo stałe + alternatywnie gazowy



Do projektu możesz wprowadzić zmiany,
na które wyrazimy bezpłatną zgodę.

Zobacz dostępne wersje projektu,
wizualizacje wnętrz i zdjęcia z realizacji
na www.archon.pl