

Dom w klematisach 8 (B) ver.3

Dom do zabudowy bliźniaczej z poddaszem użytkowym

5 pokoi, 1 kuchnia, 1 łazienka, toaleta, kotłownia, garaż

powierzchnia domu: 99,91 m²
(bez kotłowni, garażu)

powierzchnia garażu: 17,28 m²
powierzchnia kotłowni: 3,67 m²

powierzchnia zabudowy: 90,49 m²
powierzchnia podłóg: 128,91 m²
kubatura: 595,99 m³
wysokość budynku: 8,26 m
powierzchnia dachu: 109,10 m²

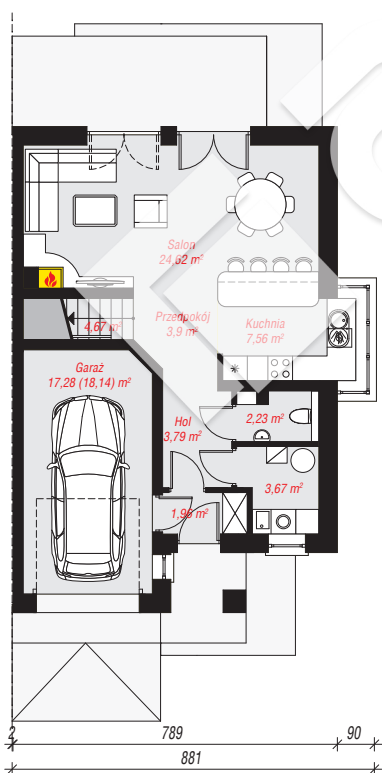
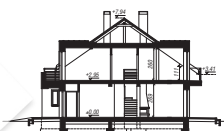
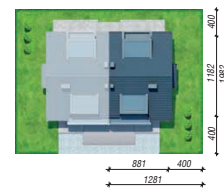
min. wymiary działki: 19,82 x 12,81 m
po adaptacji*: 10,91 x 19,82 m
(Likwidacja wykusa w kuchni i okien w ścianie bocznej, skrócenie okapów.)

Technologia i konstrukcja

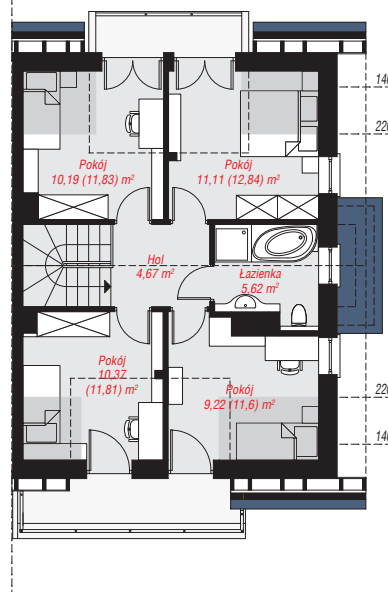
ściany: pustak ceramiczny Porotherm 25 cm, styropian Termo Organika 20 cm, tynk; **strop:** płyta żelbetowa;

ścianka kolankowa: 111 cm; **dach:** dwuspadowy,

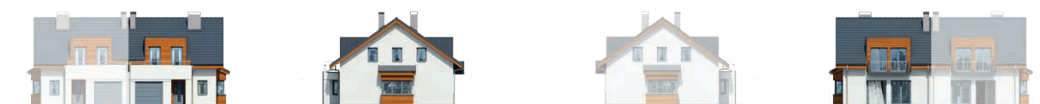
nachylenie 35 st., więźba drewniana, dachówka ceramiczna; **kocioł:** gazowy



PARTER: 69,68 (70,54) m²



PODDASZE: 51,18 (58,37) m²



Do projektu możesz wprowadzić zmiany, na które wyrazimy bezpłatną zgodę.

Zobacz dostępne wersje projektu, wizualizacje wnętrza i zdjęcia z realizacji na www.archon.pl