

Dom w malinówkach 4 (G)

PEŁNOBRANŻOWE ODBICIE LUSTRZANE

Dom jednorodzinny z poddaszem użytkowym 5 pokoi, 1 kuchnia, 2 łazienki, spiżarka, kotłownia, pralnia, garderoby, pomieszczenie gospodarcze, garaż

powierzchnia domu: 136,02 m²
(bez kotłowni, garażu)

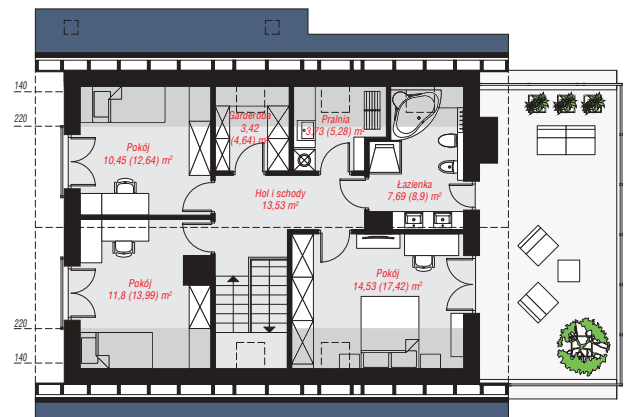
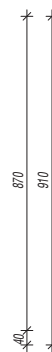
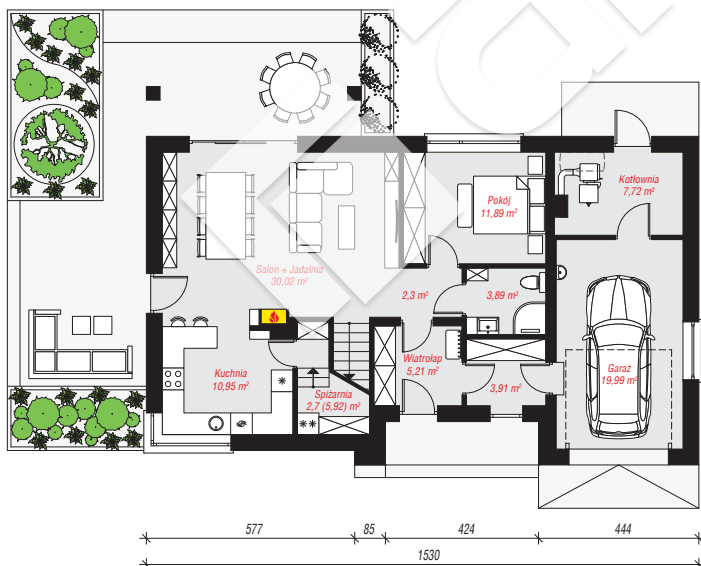
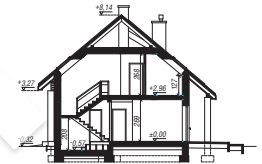
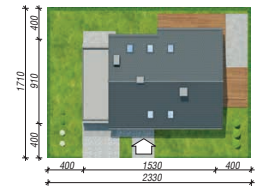
powierzchnia garażu: 19,99 m²
powierzchnia kotłowni: 7,72 m²

powierzchnia zabudowy: 135,75 m²
powierzchnia podłóg: 178,20 m²
kubatura: 811,03 m³
wysokość budynku: 8,46 m
powierzchnia dachu: 189,88 m²

min. wymiary działki: 17,10 x 23,30 m
po adaptacji*: 22,30 x 17,10 m
(Likwidacja okna w garażu.)

Technologia i konstrukcja

ściany: bloczek z betonu komórkowego H+H 24 cm, styropian Termo Organika 20 cm, tynk; **strop:** płyta żelbetowa; **ścianka kolankowa:** 127 cm; **dach:** dwuspadowy, nachylenie 40 st., więźba drewniana, dachówka ceramiczna, okno dachowe 3; **kocioł:** na paliwo stałe + alternatywnie gazowy



PARTER: 98,58 (101,80) m²

PODDASZE: 65,15 (76,40) m²



Do projektu możesz wprowadzić zmiany, na które wyrazimy bezpłatną zgodę.

Zobacz dostępne wersje projektu, wizualizacje wnętrz i zdjęcia z realizacji na www.archon.pl