

Dom w cieszyniankach 2

PEŁNOBRANŻOWE ODBICIE LUSTRZANE

Dom jednorodzinny parterowy
4 pokoje, 1 kuchnia, 1 łazienka, spiżarka, toaleta,
kotłownia, pralnia, garaż

powierzchnia domu: 116,98 m²
(bez kotłowni, garażu)

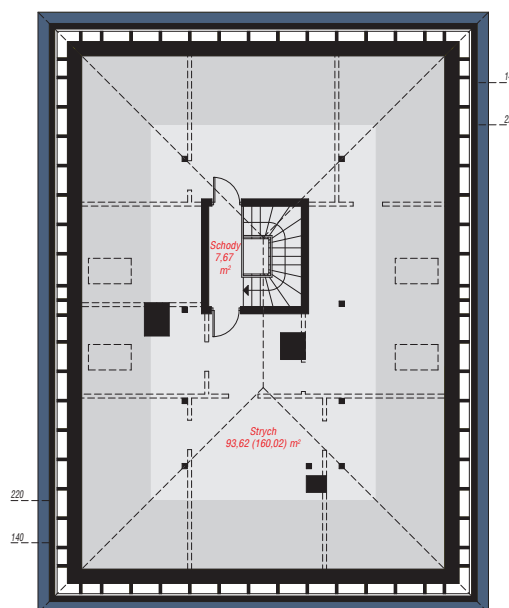
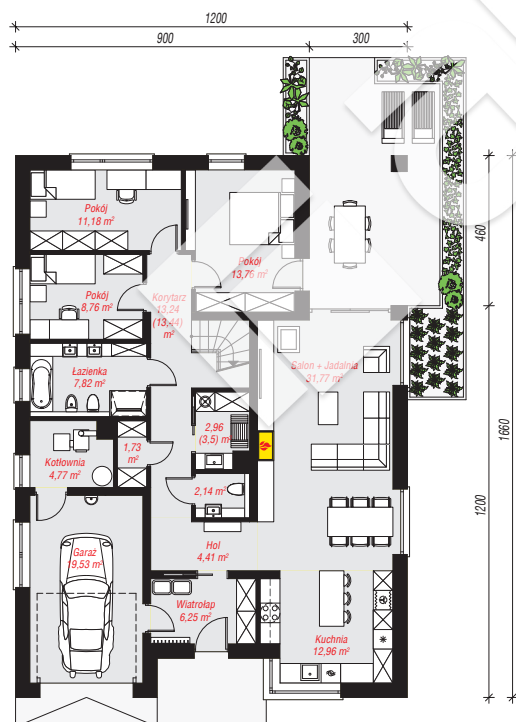
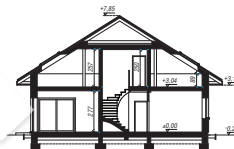
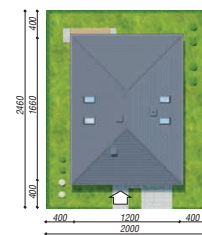
powierzchnia garażu: 19,53 m²
powierzchnia kotłowni: 4,77 m²

powierzchnia zabudowy: 200,35 m²
powierzchnia podłóg: 142,02 m²
kubatura: 1 140,06 m³
wysokość budynku: 8,05 m
powierzchnia dachu: 299,50 m²

min. wymiary działki: 24,60 x 20,00 m

Technologia i konstrukcja

ściany: bloczek z betonu komórkowego H+H 24 cm, styropian Termo Organika 20 cm, tynk; **strop:** płyta żelbetowa; **ścianka kolankowa:** 89 cm; **dach:** czterospadowy, nachylenie 32 st., więźba drewniana, dachówka ceramiczna, okno dachowe 4; **kocioł:** na paliwo stałe + alternatywnie gazowy



PARTER: 141,28 (142,02) m²

STRYCH OCIEPLONY: 101,29 (167,69) m²



Do projektu możesz wprowadzić zmiany, na które wyrazimy bezpłatną zgodę.

Zobacz dostępne wersje projektu, wizualizacje wnętrz i zdjęcia z realizacji na www.archon.pl