

Dom w amorfach 2 (G2)

Dom jednorodzinny z poddaszem użytkowym
6 pokoi, 1 kuchnia, 2 łazienki, spiżarka, kotłownia,
pralnia, garderoby, garaż

powierzchnia domu: 158,95 m²
(bez kotłowni, garażu)

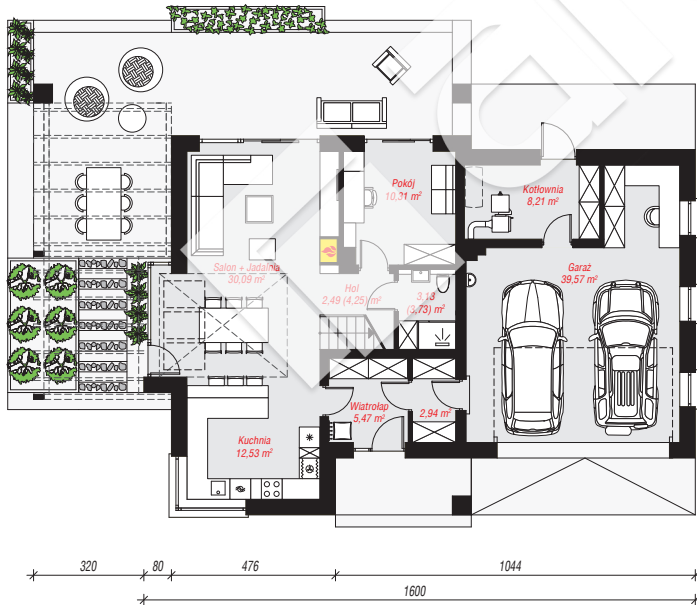
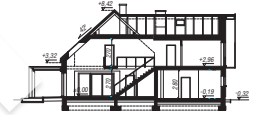
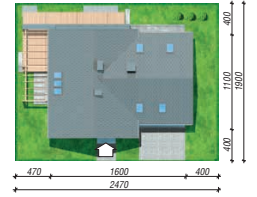
powierzchnia garażu: 39,57 m²
powierzchnia kotłowni: 8,21 m²

powierzchnia zabudowy: 158,08 m²
powierzchnia podłóg: 228,98 m²
kubatura: 1 047,46 m³
wysokość budynku: 8,74 m
powierzchnia dachu: 277,40 m²

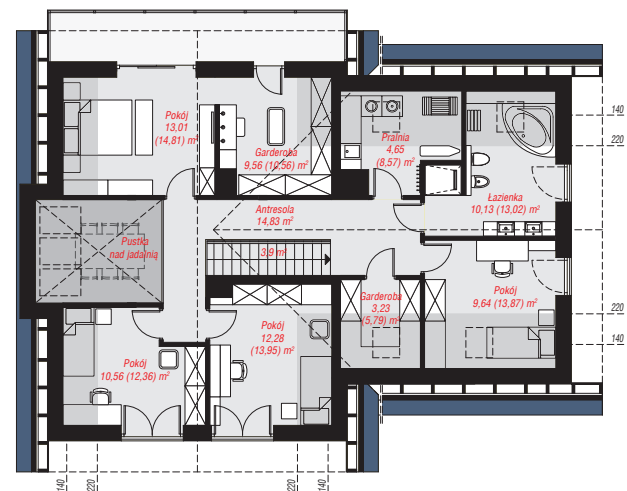
min. wymiary działki: 19,00 x 24,70 m
po adaptacji*: 23,20 x 19,00 m
(Likwidacja wykusza. Skrócenie zadaszenia tarasu.)

Technologia i konstrukcja

ściany: pustak ceramiczny Porotherm 25 cm, styropian Termo Organika 20 cm, tynk; **strop:** płyta żelbetowa;
ścianka kolankowa: 130 cm; **dach:** dwuspadowy,
nachylenie 42 st., więźba drewniana, dachówka
ceramiczna, okno dachowe 3; **kocioł:** na paliwo stałe +
alternatywnie gazowy



PARTER: 114,94 (117,32) m²



PODDASZE: 91,79 (111,66) m²



Do projektu możesz wprowadzić zmiany,
na które wyrazimy bezpłatną zgodę.

Zobacz dostępne wersje projektu,
wizualizacje wnętrz i zdjęcia z realizacji
na www.archon.pl