

Dom w halezjach 2 (R2B)

PEŁNOBRANŻOWE ODBICIE LUSTRZANE

archon
PROJEKTY DOMÓW

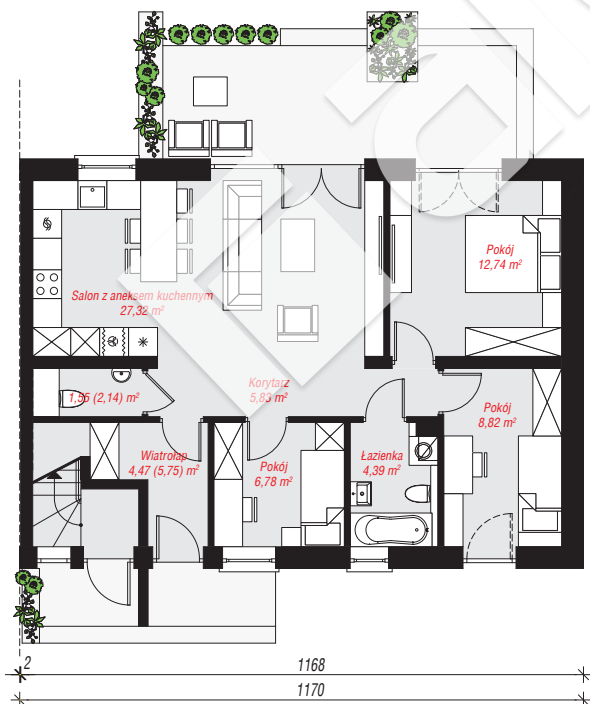
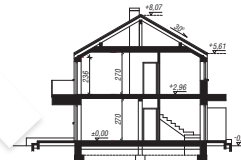
Dom dwurodzinny do zabudowy bliźniaczej z poddaszem użytkowym
8 pokoi, 2 łazienki, toaleta, kotłownia,
pomieszczenie gospodarcze

powierzchnia domu: 149,59 m²

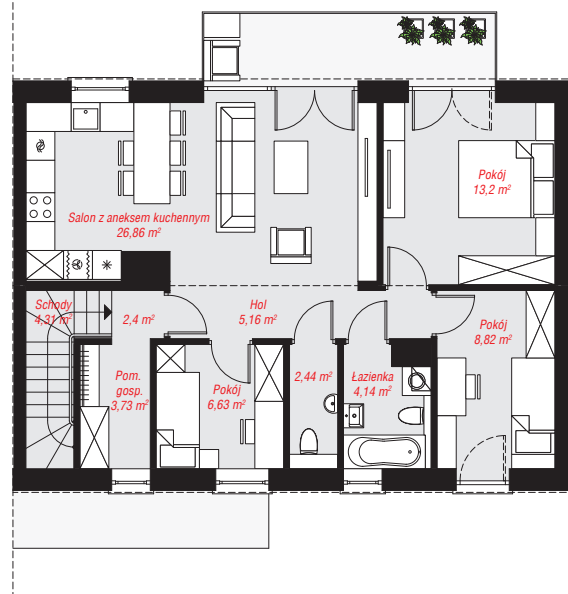
powierzchnia zabudowy: 100,10 m²
powierzchnia podłóg: 151,46 m²
kubatura: 726,92 m³
wysokość budynku: 8,39 m
powierzchnia dachu: 114,80 m²
min. wymiary działki: 16,50 x 14,70 m

Technologia i konstrukcja

ściany: pustak ceramiczny Porotherm 25 cm, styropian Termo Organika 20 cm, tynk; **strop:** płyta żelbetowa;
ścianka kolankowa: 236 cm; **dach:** dwuspadowy, nachylenie 30 st., więźba drewniana, dachówka ceramiczna; **kocioł:** piecyki gazowe w mieszkaniach



PARTER: 71,90 (73,77) m²



PODDASZE: 77,69 (0,00) m²



Do projektu możesz wprowadzić zmiany, na które wyrazimy bezpłatną zgodę.

Zobacz dostępne wersje projektu, wizualizacje wnętrz i zdjęcia z realizacji na www.archon.pl