

# Dom w wetiwieriach

PEŁNOBRANŻOWE ODBICIE LUSTRZANE

Dom jednorodzinny z poddaszem użytkowym  
5 pokoi, 1 kuchnia, 1 łazienka, spiżarka, toaleta,  
kotłownia, pralnia, garderoby, antresola, garaż

**powierzchnia domu:** 159,83 m<sup>2</sup>  
(bez kotłowni, garażu)

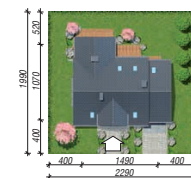
**powierzchnia garażu:** 19,56 m<sup>2</sup>  
**powierzchnia kotłowni:** 6,92 m<sup>2</sup>

**powierzchnia zabudowy:** 146,39 m<sup>2</sup>  
**powierzchnia podłóg:** 209,56 m<sup>2</sup>  
**kubatura:** 936,01 m<sup>3</sup>  
**wysokość budynku:** 8,34 m  
**powierzchnia dachu:** 279,60 m<sup>2</sup>

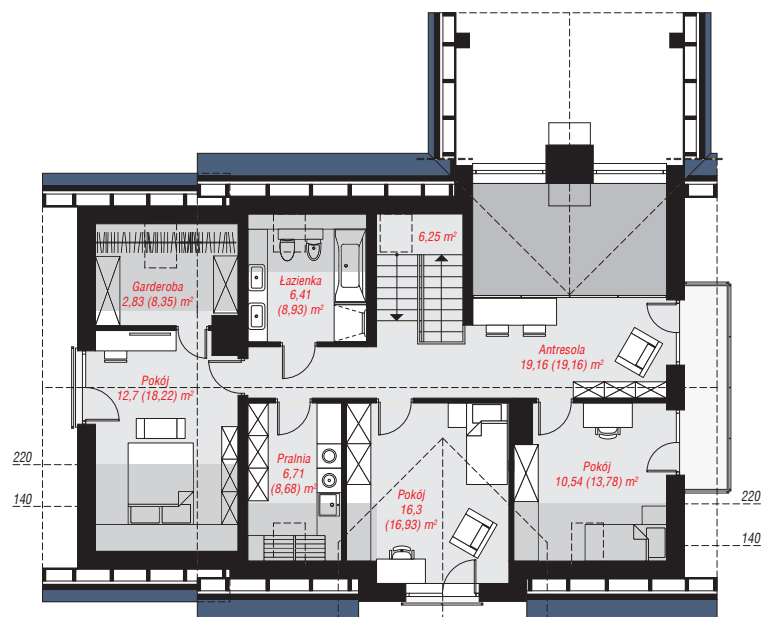
**min. wymiary działki:** 19,90 x 22,90 m  
**po adaptacji\*:** 21,90 x 18,70 m  
(Szerokość: likwidacja okien w elewacji bocznej,  
doprojektowanie okien dachowych w pokoju nad garażem;  
długość: zmniejszenie zadaszenia tarasu.)

## Technologia i konstrukcja

**ściany:** bloczek z betonu komórkowego H+H 24 cm,  
styropian Termo Organika 20 cm, tynk; **strop:** płyta  
żelbetowa; **ścianka kolankowa:** 110 cm; **dach:**  
dwuspadowy, nachylenie 38 st., więźba drewniana,  
dachówka ceramiczna, okno dachowe 4; **kocioł:** na  
paliwo stałe + alternatywnie gazowy



PARTER: 105,41 (109,26) m<sup>2</sup>



PODDASZE: 80,90 (100,30) m<sup>2</sup>



Do projektu możesz wprowadzić zmiany,  
na które wyrazimy bezpłatną zgodę.

Zobacz dostępne wersje projektu,  
wizualizacje wnętrz i zdjęcia z realizacji  
na [www.archon.pl](http://www.archon.pl)