

Dom w klematisach 21 (B) ver.2

PEŁNOBRANŻOWE ODBICIE LUSTRZANE

archon
PROJEKTY DOMÓW

Dom do zabudowy bliźniaczej z poddaszem użytkowym

5 pokoi, 1 kuchnia, 2 łazienki, kotłownia, garaż

powierzchnia domu: 101,20 m²
(bez kotłowni, garażu)

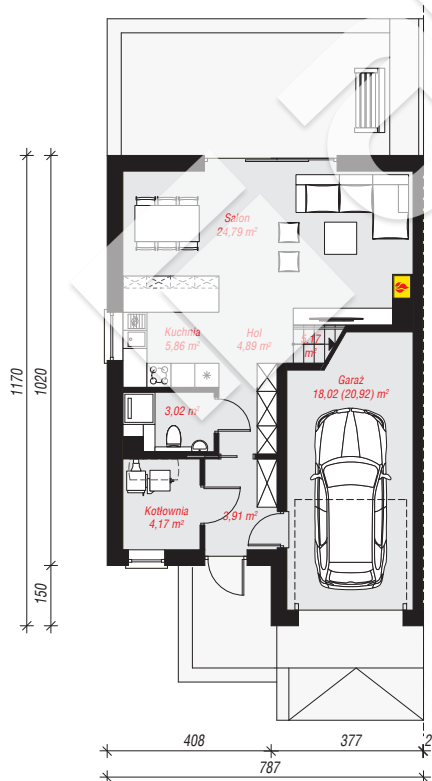
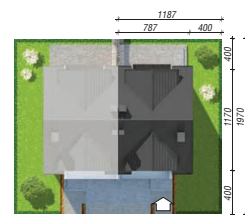
powierzchnia garażu: 18,02 m²
powierzchnia kotłowni: 4,17 m²

powierzchnia zabudowy: 86,51 m²
powierzchnia podłóg: 129,81 m²
kubatura: 609,23 m³
wysokość budynku: 8,58 m
powierzchnia dachu: 126,10 m²

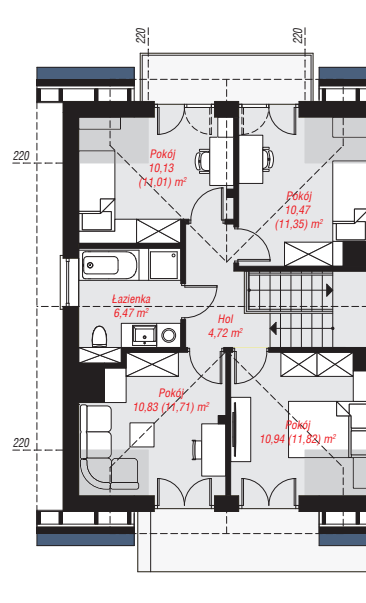
min. wymiary działki: 19,70 x 11,87 m
po adaptacji*: 9,37 x 19,70 m
(Likwidacja okien na bocznej elewacji, skrócenie okapów)

Technologia i konstrukcja

ściany: bloczek z betonu komórkowego H+H 24 cm, styropian Termo Organika 15 cm, tynk; **strop:** płyta żelbetowa; **ścianka kolankowa:** 140 cm; **dach:** dwuspadowy, nachylenie 35 st., więźba drewniana, dachówka ceramiczna; **kocioł:** na paliwo stałe + alternatywnie gazowy



PARTER: 69,83 (72,73) m²



PODDASZE: 53,56 (57,08) m²



Do projektu możesz wprowadzić zmiany, na które wyrazimy bezpłatną zgodę.

Zobacz dostępne wersje projektu, wizualizacje wnętrz i zdjęcia z realizacji na www.archon.pl