

# Dom w klematisach 26 (B)

Dom do zabudowy bliźniaczej z poddaszem użytkowym

5 pokoi, 1 kuchnia, 2 łazienki, kotłownia, garaż

**powierzchnia domu:** 112,49 m<sup>2</sup>  
(bez kotłowni, garażu)

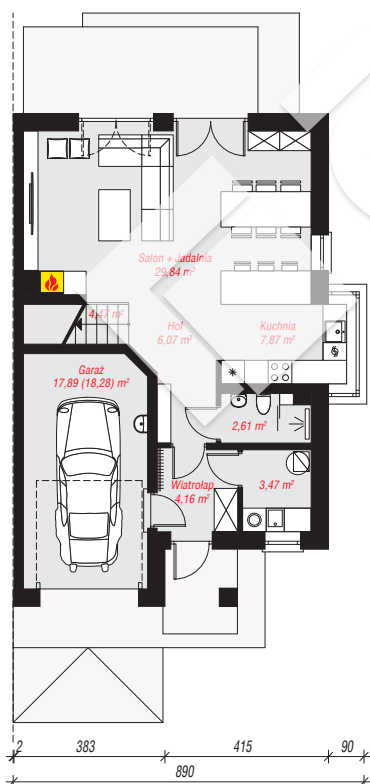
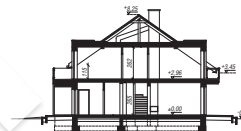
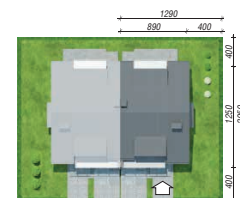
powierzchnia garażu: 17,89 m<sup>2</sup>  
powierzchnia kotłowni: 3,47 m<sup>2</sup>

powierzchnia zabudowy: 100,12 m<sup>2</sup>  
powierzchnia podłóg: 141,16 m<sup>2</sup>  
kubatura: 636,62 m<sup>3</sup>  
wysokość budynku: 8,57 m  
powierzchnia dachu: 123,20 m<sup>2</sup>

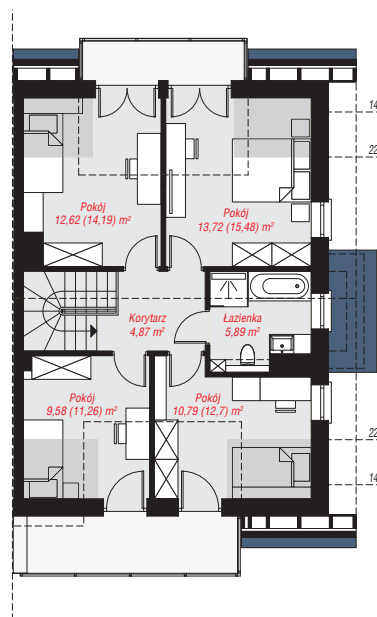
min. wymiary działki: 20,50 x 12,90 m  
po adaptacji\*: 12,00 x 20,50 m  
(likwidacja wykusza)

## Technologia i konstrukcja

**ściany:** bloczek z betonu komórkowego H+H 24 cm, styropian Termo Organika 20 cm, tynk; **strop:** płyta żelbetowa; **ścianka kolankowa:** 115 cm; **dach:** dwuspadowy, nachylenie 35 st., więźba drewniana, blacha; **kocioł:** gazowy



PARTER: 76,38 (76,77) m<sup>2</sup>



PODDASZE: 57,47 (64,39) m<sup>2</sup>



Do projektu możesz wprowadzić zmiany, na które wyrazimy bezpłatną zgodę.

Zobacz dostępne wersje projektu, wizualizacje wnętrz i zdjęcia z realizacji na [www.archon.pl](http://www.archon.pl)