

Willa Julia 5

Dom dwurodzinny (jednorodzinny dwulokalowy) piętrowy
10 pokoi, 2 kuchnie, 4 łazienki, kotłownia, garaż

powierzchnia domu: 243,26 m²
(bez kotłowni, garażu)

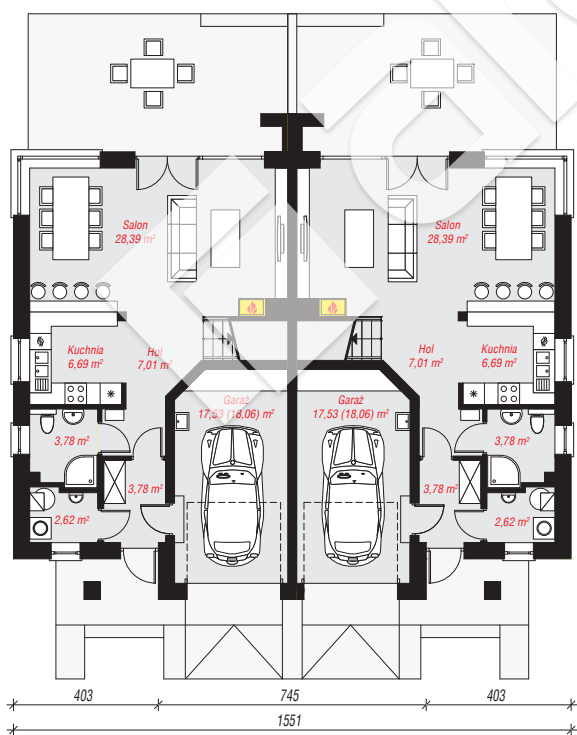
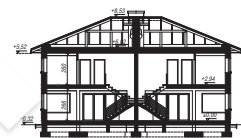
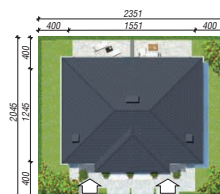
powierzchnia garażu: 35,06 m²
powierzchnia kotłowni: 5,24 m²

powierzchnia zabudowy: 184,38 m²
powierzchnia podłóg: 284,62 m²
kubatura: 1 396,52 m³
wysokość budynku: 8,85 m
powierzchnia dachu: 252,15 m²

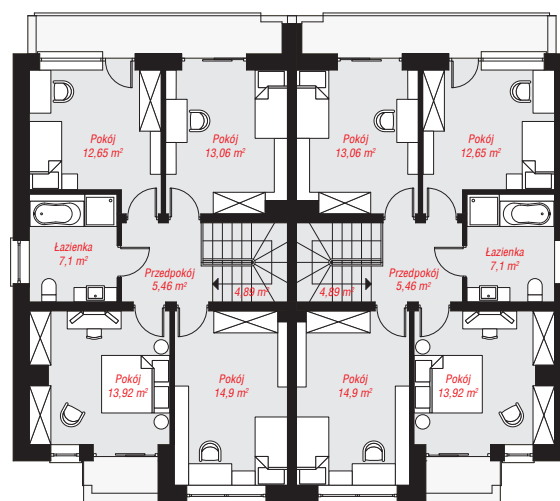
min. wymiary działki: 20,45 x 23,51 m
po adaptacji*: 21,51 x 20,45 m
(Likwidacja okien na bocznych ścianach budynku.)

Technologia i konstrukcja

ściany: pustak ceramiczny Porotherm 25 cm, styropian Termo Organika 20 cm, tynk; **strop:** płyta żelbetowa;
dach: czterospadowy, nachylenie 22 st., więźba drewniana, dachówka ceramiczna; **kocioł:** gazowy



PARTER: 139,60 (140,66) m²



PIĘTRO: 143,96 (0,00) m²



Do projektu możesz wprowadzić zmiany, na które wyrazimy bezpłatną zgodę.

Zobacz dostępne wersje projektu, wizualizacje wnętrz i zdjęcia z realizacji na www.archon.pl