

Dom w klematisach 9 (A) ver.2

Dom dwurodzinny (jednorodzinny dwulokalowy) z poddaszem użytkowym
10 pokoi, 2 kuchnie, 2 łazienki, kotłownia, garaż

powierzchnia domu: 196,36 m²
(bez kotłowni, garażu)

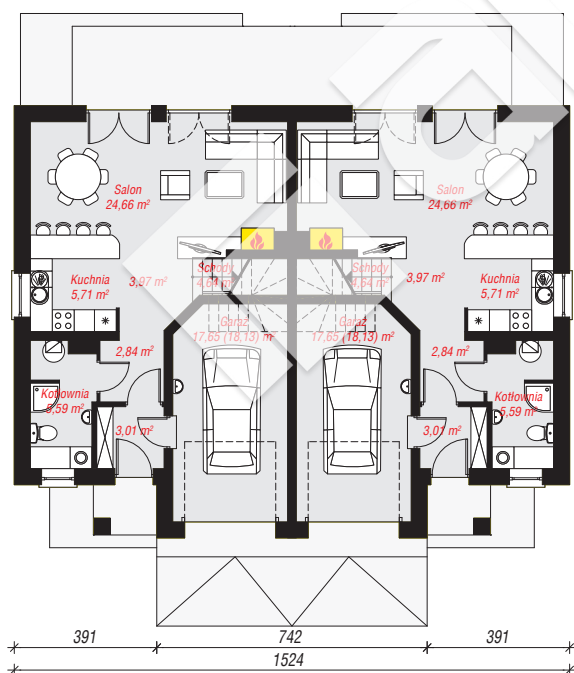
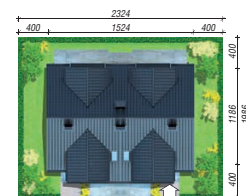
powierzchnia garażu: 35,30 m²
powierzchnia kotłowni: 11,18 m²

powierzchnia zabudowy: 175,19 m²
powierzchnia podłóg: 258,96 m²
kubatura: 1 136,65 m³
wysokość budynku: 8,28 m
powierzchnia dachu: 271,21 m²

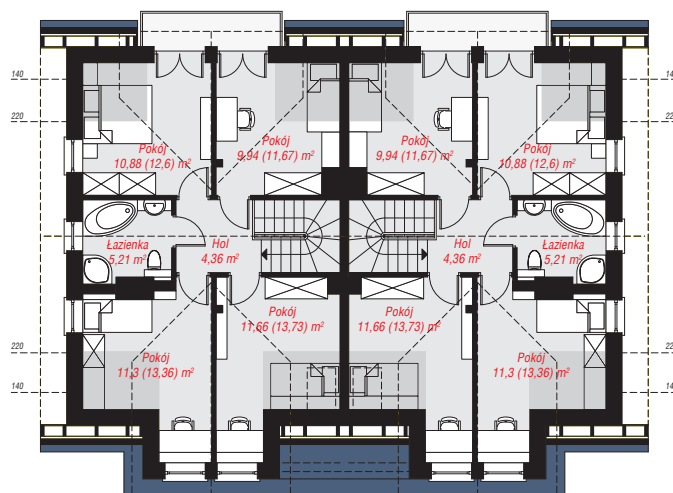
min. wymiary działki: 19,86 x 23,24 m
po adaptacji*: 21,24 x 19,86 m
(Likwidacja okien na elewacjach bocznych, doprojektowanie okien dachowych.)

Technologia i konstrukcja

ściany: bloczek z betonu komórkowego YTONG 24 cm, styropian Termo Organika 20 cm, tynk; **strop:** płyta żelbetowa; **ścianka kolankowa:** 109 cm; **dach:** dwuspadowy, nachylenie 35 st., więźba drewniana, dachówka ceramiczna, okno dachowe 4; **kocioł:** gazowy



PARTER: 136,14 (137,10) m²



PODDASZE: 106,70 (121,86) m²



Do projektu możesz wprowadzić zmiany, na które wyrazimy bezpłatną zgodę.

Zobacz dostępne wersje projektu, wizualizacje wnętrz i zdjęcia z realizacji na www.archon.pl