

Dom w narcyzach (S)

PEŁNOBRANŻOWE ODBICIE LUSTRZANE

archon
PROJEKTY DOMÓW

Dom do zabudowy szeregowej z poddaszem użytkowym
5 pokoi, 1 kuchnia, 2 łazienki, kotłownia, garaż

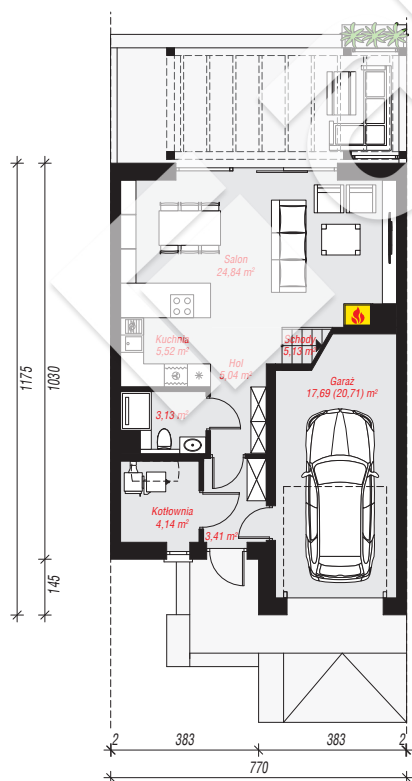
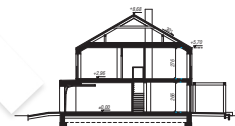
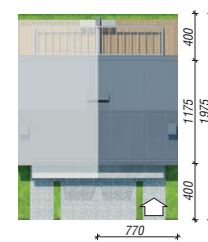
powierzchnia domu: 103,79 m²
(bez kotłowni, garażu)

powierzchnia garażu: 17,69 m²
powierzchnia kotłowni: 4,14 m²

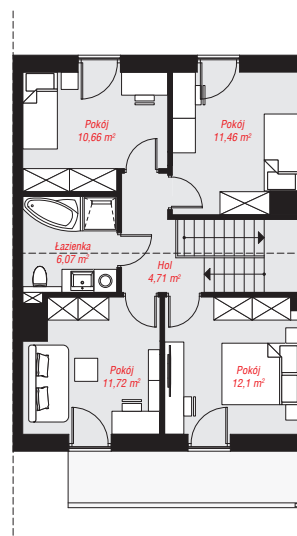
powierzchnia zabudowy: 85,06 m²
powierzchnia podłóg: 128,64 m²
kubatura: 613,80 m³
wysokość budynku: 9,00 m
powierzchnia dachu: 91,60 m²
min. wymiary działki: 19,75 x 7,70 m

Technologia i konstrukcja

ściany: bloczek z betonu komórkowego H+H 24 cm, styropian Termo Organika 20 cm, tynk; **strop:** płyta żelbetowa; **ścianka kolankowa:** 244 cm; **dach:** dwuspadowy, nachylenie 30 st., więźba drewniana, blacha; **kocioł:** na paliwo stałe + alternatywnie gazowy



PARTER: 68,90 (71,92) m²



PODDASZE: 56,72 (0,00) m²



Do projektu możesz wprowadzić zmiany, na które wyrazimy bezpłatną zgodę.

Zobacz dostępne wersje projektu, wizualizacje wnętrz i zdjęcia z realizacji na www.archon.pl