

# Dom przy alei 3 (A)

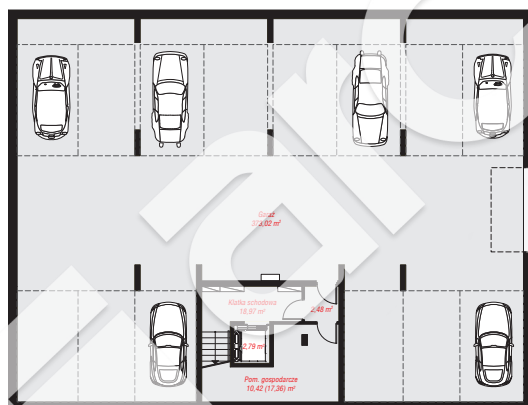
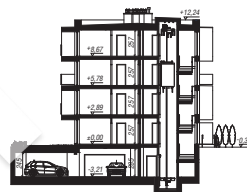
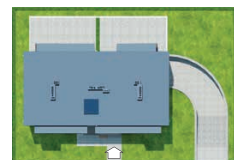
Budynek wielorodzinny piętrowy  
garaż, piwnica

**powierzchnia netto:** 1 348,91 m<sup>2</sup>

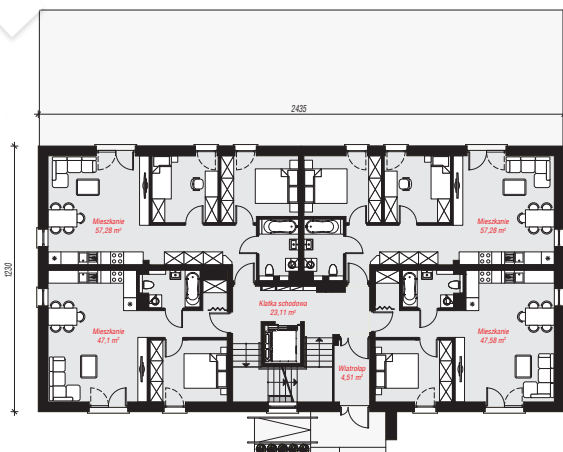
powierzchnia zabudowy: 301,67 m<sup>2</sup>  
powierzchnia podłóg: 1 355,85 m<sup>2</sup>  
kubatura: 5 791,42 m<sup>3</sup>  
wysokość budynku: 12,54 m  
powierzchnia dachu: 299,50 m<sup>2</sup>

## Technologia i konstrukcja

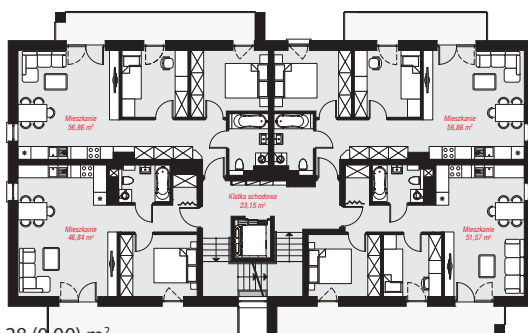
**ściany:** pustak ceramiczny Porotherm 25 cm, styropian Termo Organika 20 cm, tynk; **strop:** płyta żelbetowa;  
**dach:** płaski, papa termozgrzewalna; **kocioł:** piecyki gazowe w mieszkaniach



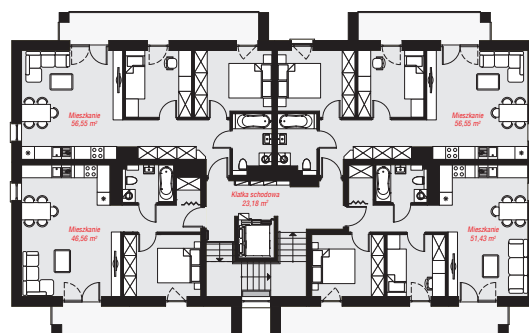
PIWNICA: 407,68 (414,62) m<sup>2</sup>



PARTER: 236,86 (0,00) m<sup>2</sup>



PIĘTRO: 235,28 (0,00) m<sup>2</sup>



PIĘTRO 3: 234,27 (0,00) m<sup>2</sup>



Do projektu możesz wprowadzić zmiany, na które wyrazimy bezpłatną zgodę.

Zobacz dostępne wersje projektu, wizualizacje wnętrz i zdjęcia z realizacji na [www.archon.pl](http://www.archon.pl)