

Dom w renklodach 5

PEŁNOBRANŻOWE ODBICIE LUSTRZANE

Dom jednorodzinny parterowy
4 pokoje, 1 kuchnia, 1 łazienka, spiżarka, toaleta,
kotłownia, garaż

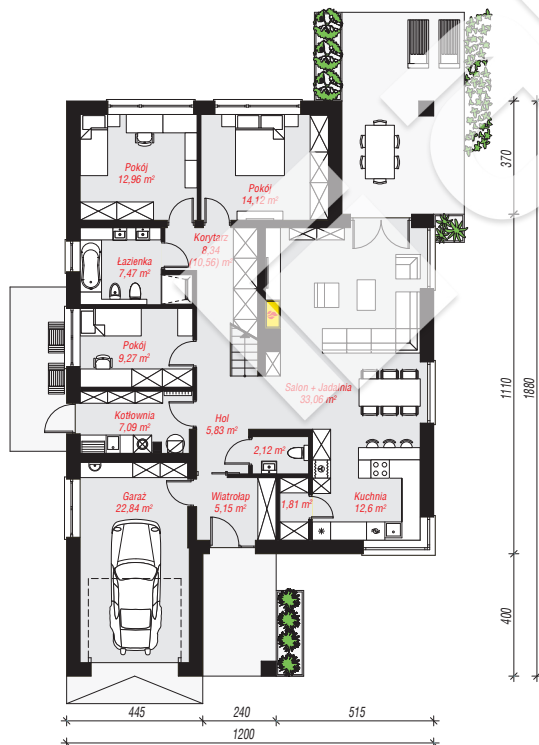
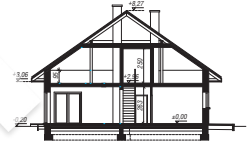
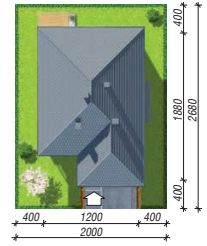
powierzchnia domu: 112,73 m²
(bez kotłowni, garażu)

powierzchnia garażu: 22,84 m²
powierzchnia kotłowni: 7,09 m²

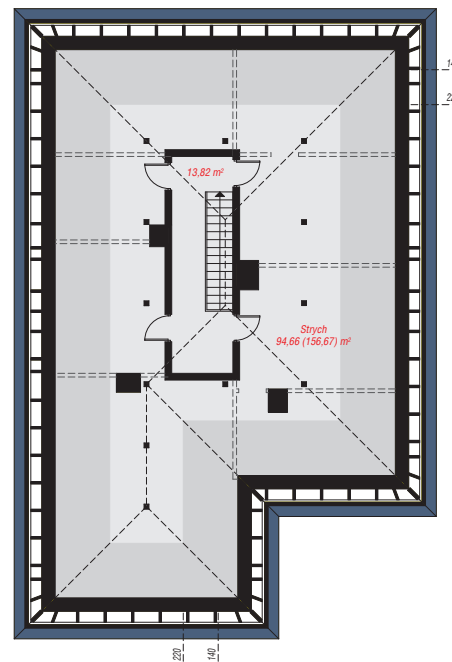
powierzchnia zabudowy: 206,23 m²
powierzchnia podłóg: 144,88 m²
kubatura: 1 180,37 m³
wysokość budynku: 8,47 m
powierzchnia dachu: 321,90 m²
min. wymiary działki: 26,80 x 20,00 m

Technologia i konstrukcja

ściany: bloczek z betonu komórkowego H+H 24 cm, styropian Termo Organika 20 cm, tynk; **strop:** płyta żelbetowa; **ścianka kolankowa:** 95 cm; **dach:** czterospadowy, nachylenie 35 st., więźba drewniana, dachówka ceramiczna; **kocioł:** gazowy



PARTER: 142,66 (144,88) m²



STRYCH OCIEPLONY: 108,48 (170,49) m²



Do projektu możesz wprowadzić zmiany, na które wyrazimy bezpłatną zgodę.

Zobacz dostępne wersje projektu, wizualizacje wnętrz i zdjęcia z realizacji na www.archon.pl