

# Dom w kruszczykach 3 (A)

Dom jednorodzinny parterowy  
4 pokoje, 1 kuchnia, 1 łazienka

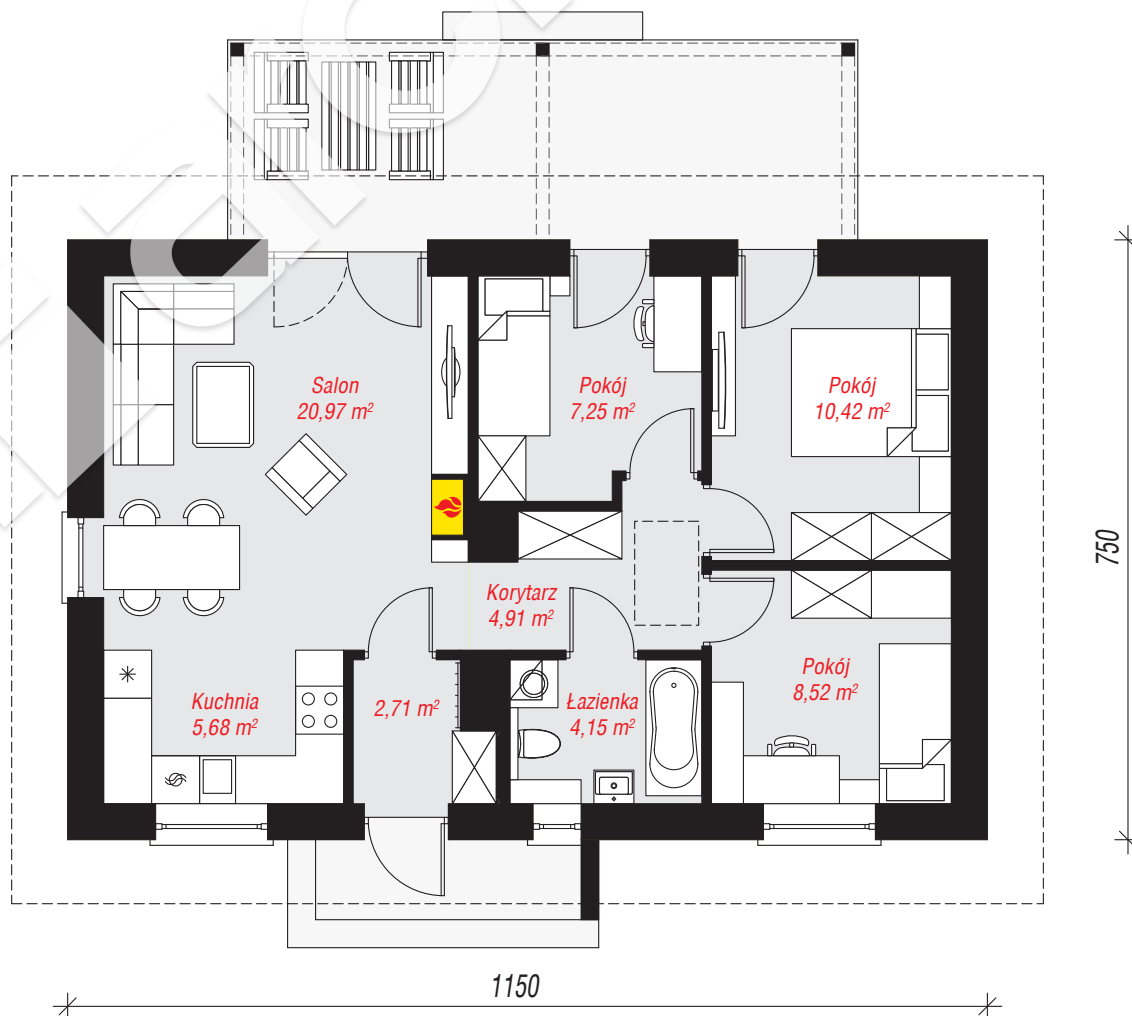
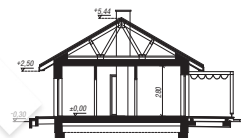
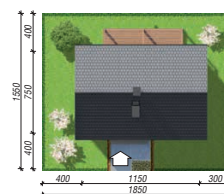
**powierzchnia domu:** 64,61 m<sup>2</sup>

powierzchnia zabudowy: 87,01 m<sup>2</sup>  
powierzchnia podłóg: 64,61 m<sup>2</sup>  
kubatura: 401,71 m<sup>3</sup>  
wysokość budynku: 5,74 m  
powierzchnia dachu: 135,60 m<sup>2</sup>

min. wymiary działki: 15,50 x 18,50 m

## Technologia i konstrukcja

**ściany:** pustak ceramiczny Porotherm 25 cm, styropian Termo Organika 20 cm, tynk; **strop:** drewniany; **dach:** dwuspadowy, nachylenie 30 st., więźba drewniane wiązary kratowe, dachówka ceramiczna; **kocioł:** gazowy



PARTER: 64,61 (0,00) m<sup>2</sup>



Do projektu możesz wprowadzić zmiany, na które wyrazimy bezpłatną zgodę.

Zobacz dostępne wersje projektu, wizualizacje wnętrz i zdjęcia z realizacji na [www.archon.pl](http://www.archon.pl)