

Dom w karisjach 2

Dom jednorodzinny z poddaszem użytkowym
5 pokoi, 1 kuchnia, 2 łazienki, spiżarnia, kotłownia,
pralnia, garderoby, garaż, strych

powierzchnia domu: 148,26 m²
(bez kotłowni, garażu, strychu)

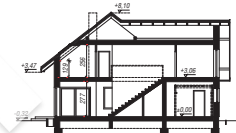
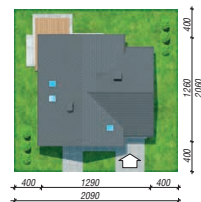
powierzchnia garażu: 21,14 m²
powierzchnia strychu: 16,73 m²
powierzchnia kotłowni: 8,24 m²

powierzchnia zabudowy: 149,45 m²
powierzchnia podłóg: 217,82 m²
kubatura: 986,12 m³
wysokość budynku: 8,42 m
powierzchnia dachu: 254,20 m²

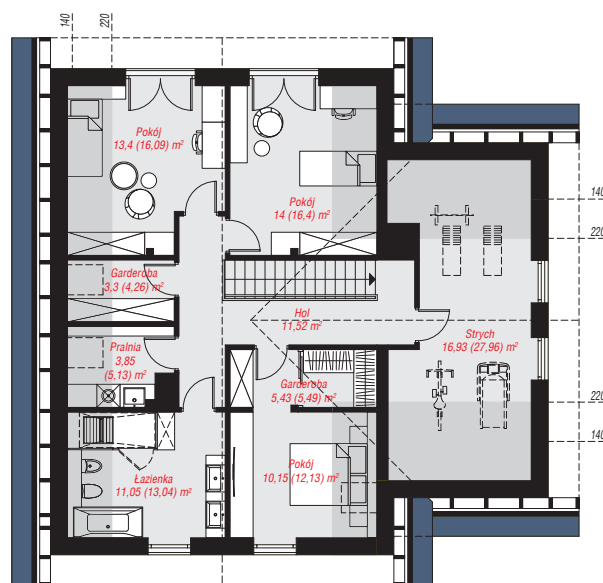
min. wymiary działki: 20,60 x 20,90 m
po adaptacji*: 19,90 x 20,60 m
(Likwidacja okien na ścianie bocznej garażu.)

Technologia i konstrukcja

ściany: bloczek z betonu komórkowego H+H 24 cm,
styropian Termo Organika 20 cm, tynk; **strop:** płyta
żelbetowa; **ścianka kolankowa:** 129 cm; **dach:**
dwuspadowy, nachylenie 38 st., więźba drewniana,
dachówka ceramiczna, okno dachowe 4; **kocioł:** na
paliwo stałe + alternatywnie gazowy



PARTER: 105,41 (105,80) m²



PODDASZE: 88,96 (112,02) m²



Do projektu możesz wprowadzić zmiany,
na które wyrazimy bezpłatną zgodę.

Zobacz dostępne wersje projektu,
wizualizacje wnętrz i zdjęcia z realizacji
na www.archon.pl