

# Dom w klematisach 12 (S) ver.3

PEŁNOBRANŻOWE ODBICIE LUSTRZANE

Dom do zabudowy szeregowej z poddaszem użytkowym  
5 pokoi, 1 kuchnia, 2 łazienki, garaż

**powierzchnia domu:** 117,95 m<sup>2</sup>  
(bez garażu)

**powierzchnia garażu:** 17,60 m<sup>2</sup>

**powierzchnia zabudowy:** 92,85 m<sup>2</sup>

**powierzchnia podłóg:** 140,92 m<sup>2</sup>

**kubatura:** 651,21 m<sup>3</sup>

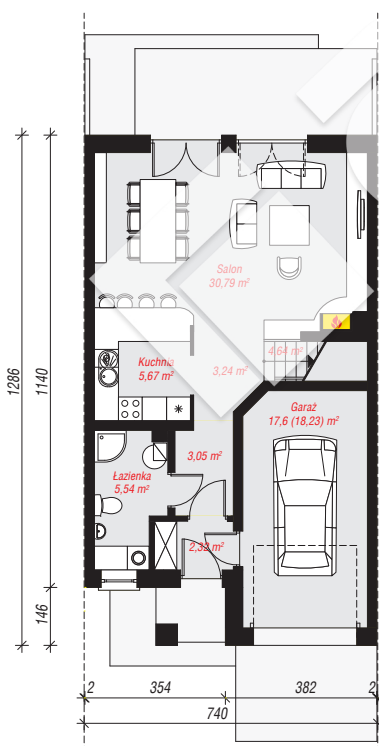
**wysokość budynku:** 8,86 m

**powierzchnia dachu:** 130,00 m<sup>2</sup>

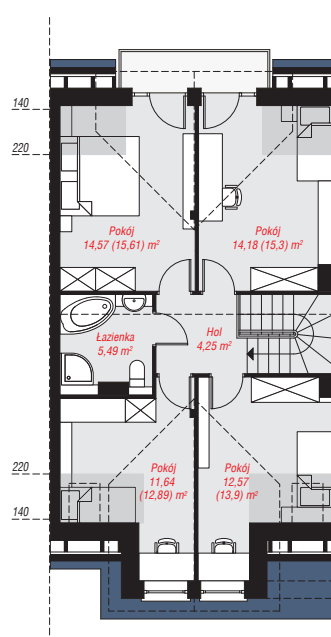
**min. wymiary działki:** 20,86 x 7,40 m

## Technologia i konstrukcja

**ściany:** bloczek z betonu komórkowego H+H 24 cm, styropian Termo Organika 20 cm, tynk; **strop:** płyta żelbetowa; **ścianka kolankowa:** 134 cm; **dach:** dwuspadowy, nachylenie 35 st., więźba drewniana, dachówka ceramiczna, okno dachowe 4; **kocioł:** gazowy



PARTER: 72,85 (73,48) m<sup>2</sup>



PODDASZE: 62,70 (67,44) m<sup>2</sup>



Do projektu możesz wprowadzić zmiany, na które wyrazimy bezpłatną zgodę.

Zobacz dostępne wersje projektu, wizualizacje wnętrz i zdjęcia z realizacji na [www.archon.pl](http://www.archon.pl)