

Dom w kliwiach 5 (G2)

PEŁNOBRANŻOWE ODBICIE LUSTRZANE

Dom jednorodzinny parterowy
5 pokoi, 1 kuchnia, 2 łazienki, spiżarka, toaleta,
kotłownia, pralnia, garderoby, garaż

powierzchnia domu: 165,11 m²
(bez kotłowni, garażu)

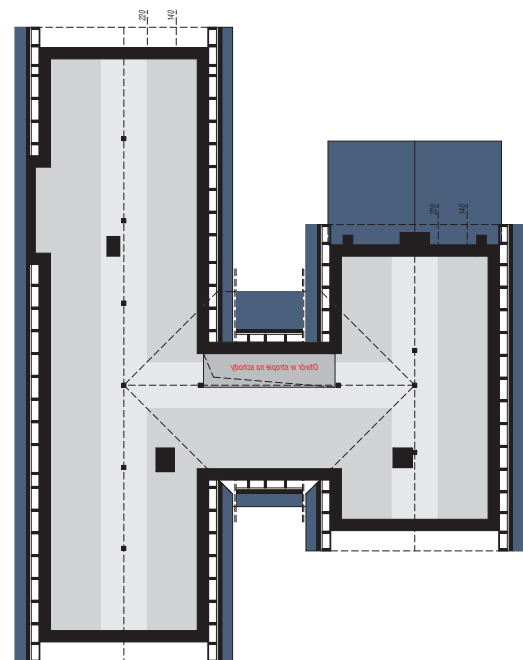
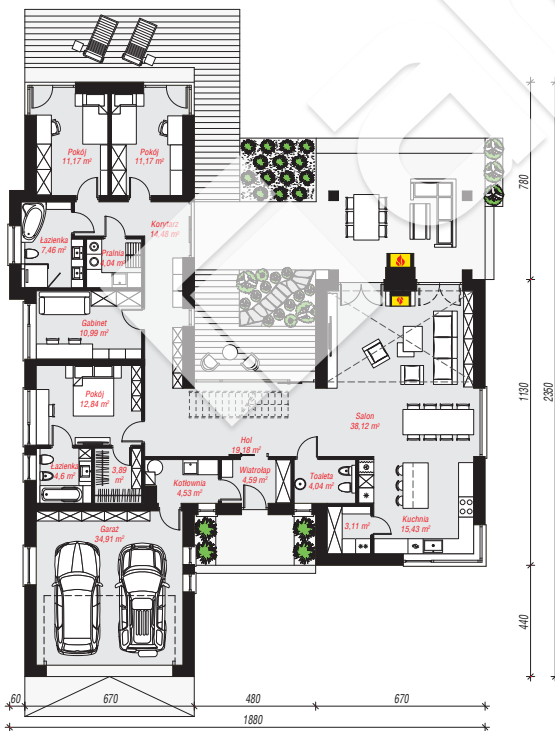
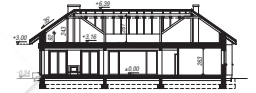
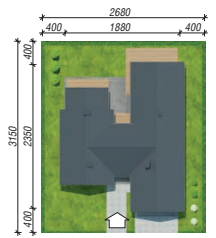
powierzchnia garażu: 34,91 m²
powierzchnia kotłowni: 4,53 m²

powierzchnia zabudowy: 264,40 m²
powierzchnia podłóg: 204,55 m²
kubatura: 1 473,90 m³
wysokość budynku: 6,73 m
powierzchnia dachu: 475,60 m²

min. wymiary działki: 31,50 x 26,80 m
po adaptacji*: 26,20 x 31,50 m
(Likwidacja wykusza i zmiana aranżacji łazienki.)

Technologia i konstrukcja

ściany: pustak ceramiczny Porotherm 25 cm, styropian Termo Organika 20 cm, tynk; **strop:** płyta żelbetowa;
dach: dwuspadowy, nachylenie 35 st., więźba drewniana, dachówka ceramiczna; **kocioł:** gazowy, możliwość zamiany na paliwo stałe po adaptacji (pow. kotłowni do 6m2)



PARTER: 204,55 (0,00) m²

STRYCH NIEOCIEPLONY:
m²

113,04 (208,86)

skala 1m



Do projektu możesz wprowadzić zmiany,
na które wyrazimy bezpłatną zgodę.

Zobacz dostępne wersje projektu,
wizualizacje wnętrz i zdjęcia z realizacji
na www.archon.pl