

Dom w goździkowcach

PEŁNOBRANŻOWE ODBICIE LUSTRZANE

Dom jednorodzinny z poddaszem użytkowym
6 pokoi, 1 kuchnia, 2 łazienki, spiżarka, kotłownia,
pralnia, garderoby, garaż

powierzchnia domu: 139,66 m²
(bez kotłowni, garażu)

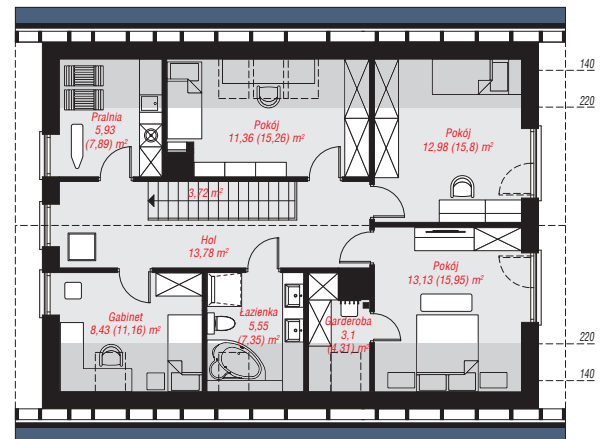
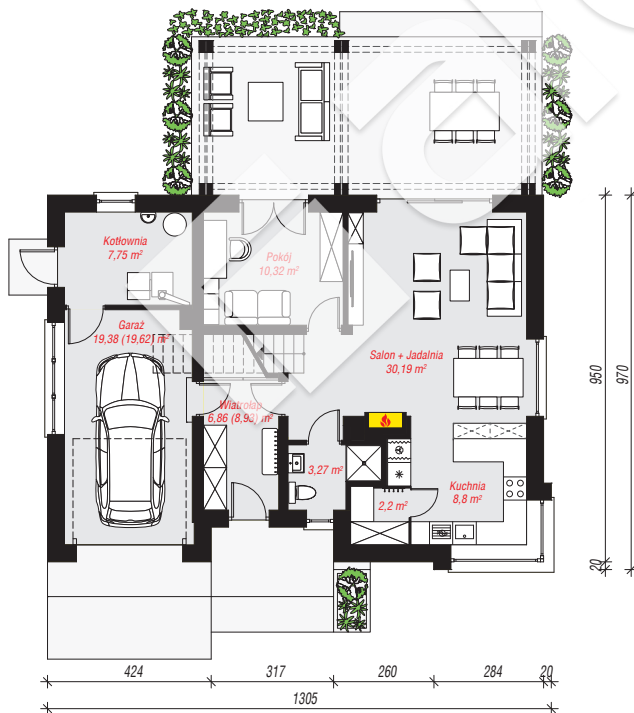
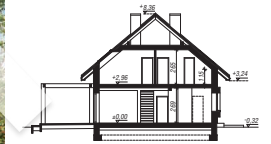
powierzchnia garażu: 19,38 m²
powierzchnia kotłowni: 7,75 m²

powierzchnia zabudowy: 124,58 m²
powierzchnia podłóg: 186,34 m²
kubatura: 818,63 m³
wysokość budynku: 8,68 m
powierzchnia dachu: 210,21 m²

min. wymiary działki: 17,70 x 21,05 m
po adaptacji*: 19,85 x 17,70 m
(Likwidacja okien i drzwi na ścianie bocznej od strony garażu. Doprojektowanie okien połaciowych. Likwidacja wykusza.)

Technologia i konstrukcja

ściany: bloczek z betonu komórkowego H+H 24 cm, styropian Termo Organika 20 cm, tynk; **strop:** płyta żelbetowa; **ścianka kolankowa:** 115 cm; **dach:** dwuspadowy, nachylenie 40 st., więźba drewniana, dachówka ceramiczna, okno dachowe 3; **kocioł:** na paliwo stałe + alternatywnie gazowy



PARTER: 88,77 (91,09) m²

PODDASZE: 78,02 (95,25) m²



Do projektu możesz wprowadzić zmiany,
na które wyrazimy bezpłatną zgodę.

Zobacz dostępne wersje projektu,
wizualizacje wnętrz i zdjęcia z realizacji
na www.archon.pl