

Dom w modrzewnicy (G2P)

Dom jednorodzinny parterowy

4 pokoje, 1 kuchnia, 2 łazienki, spiżarka, kotłownia, pralnia, garderoby, pomieszczenie gospodarcze, garaż, piwnica

powierzchnia domu: 119,64 m²
(bez garażu, piwnic)

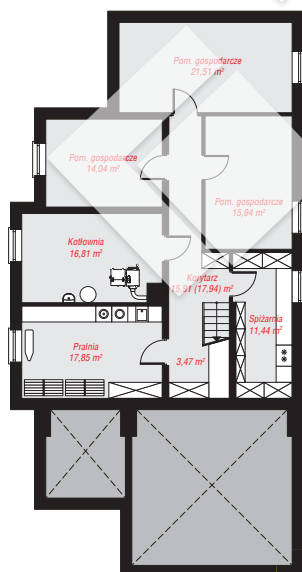
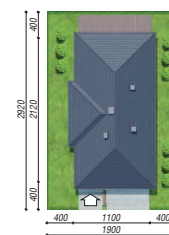
powierzchnia garażu: 38,05 m²
powierzchnia piwnic: 116,97 m²

powierzchnia zabudowy: 222,43 m²
powierzchnia podłóg: 276,69 m²
kubatura: 1 457,36 m³
wysokość budynku: 6,74 m
powierzchnia dachu: 317,80 m²

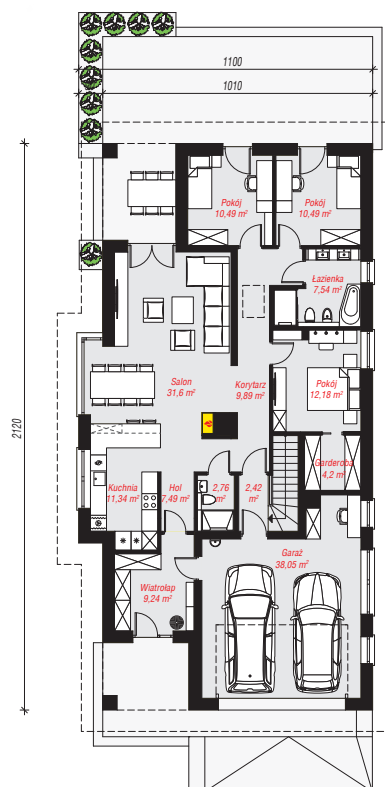
min. wymiary działki: 29,20 x 19,00 m

Technologia i konstrukcja

ściany: bloczek z betonu komórkowego H+H 24 cm, styropian Termo Organika 20 cm, tynk; **strop:** płyta żelbetowa; **dach:** czterospadowy, nachylenie 30 st., więźba drewniana, dachówka ceramiczna; **kocioł:** na paliwo stałe + alternatywnie gazowy



PIWNICA: 116,97 (119,00) m²



PARTER: 157,69 (0,00) m²

Do projektu możesz wprowadzić zmiany, na które wyrazimy bezpłatną zgodę.

Zobacz dostępne wersje projektu, wizualizacje wnętrz i zdjęcia z realizacji na www.archon.pl

