

Dom w kliwiach 6 (G2)

PEŁNOBRANŻOWE ODBICIE LUSTRZANE

archon
PROJEKTY DOMÓW

Dom jednorodzinny parterowy
5 pokoi, 1 kuchnia, 2 łazienki, spiżarnia, toaleta,
kotłownia, pralnia, garderoby, garaż

powierzchnia domu: 188,95 m²
(bez kotłowni, garażu)

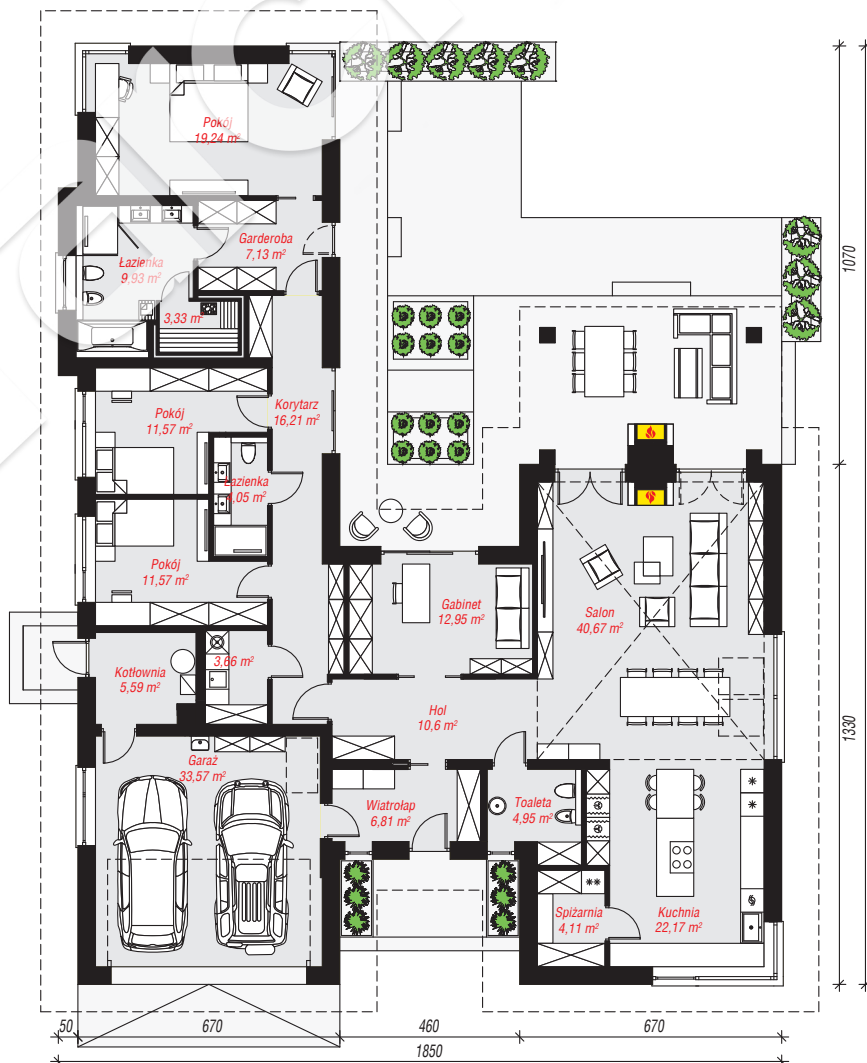
powierzchnia garażu: 33,57 m²
powierzchnia kotłowni: 5,59 m²

powierzchnia zabudowy: 291,60 m²
powierzchnia podłóg: 228,11 m²
kubatura: 1 615,90 m³
wysokość budynku: 6,73 m
powierzchnia dachu: 497,40 m²

min. wymiary działki: 32,00 x 26,50 m
po adaptacji*: 26,00 x 31,00 m
(Szerokość: likwidacja wykusza na elewacji bocznej;
długość: usunięcie okien w sypialni na tylnej elewacji.)

Technologia i konstrukcja

ściany: pustak ceramiczny Porotherm 25 cm, styropian Termo Organika 20 cm, tynk; **strop:** płyta żelbetowa;
dach: dwuspadowy, nachylenie 35 st., więźba drewniana, dachówka ceramiczna, okno dachowe 3;
kocioł: gazowy



Do projektu możesz wprowadzić zmiany,
na które wyrazimy bezpłatną zgodę.

Zobacz dostępne wersje projektu,
wizualizacje wnętrz i zdjęcia z realizacji
na www.archon.pl

